

チュンパカをふたたび

ねったいりん まも
- インドネシアの熱帯林を守る -

こくさいねったいもくざいきかん
国際熱帯木材機関 (ITTO)

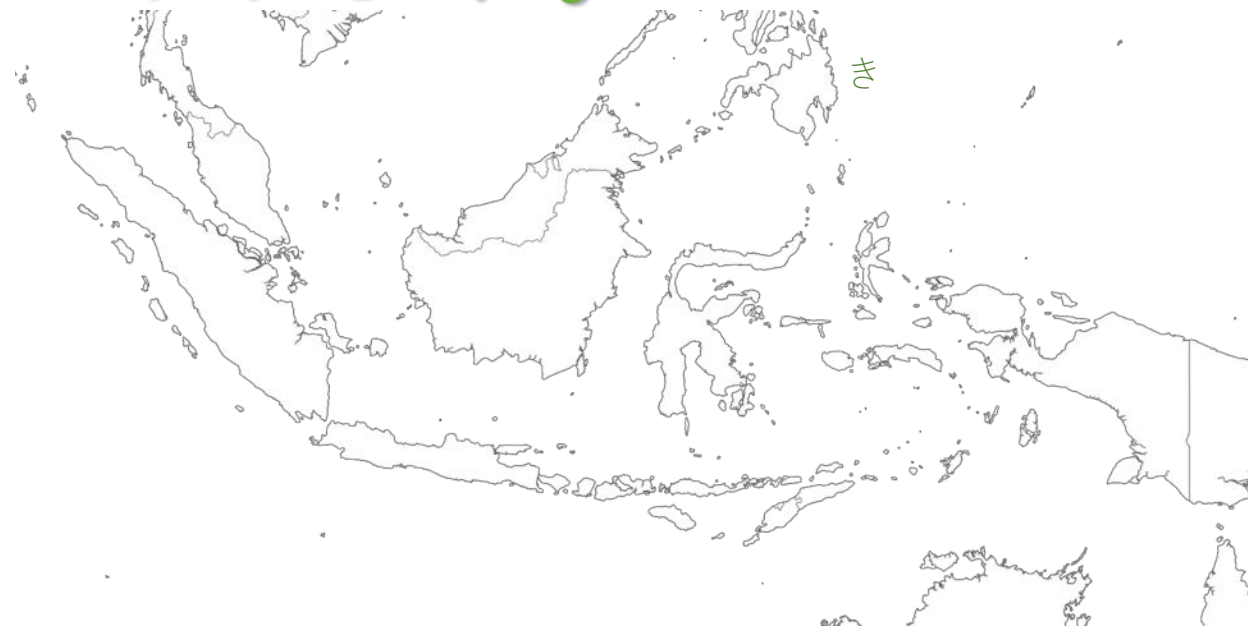
2024年8月15日

場所：アメリカ山ガーデンアカデミー



ITTO
INTERNATIONAL TROPICAL
TIMBER ORGANIZATION

日本から遠く離れた
インドネシアという国に
チュンパカという木の森
があります。



ひとびと
人々はチュンパカを大切にしてい
ました。でも、森はだんだん
と減へっていきました。

チュンパカを取り戻もどすため、
人々は立たち上あがります。

チュンパカの森は
生いき返かえるのでしょうか？



チュンパカって何だろう？^{なん}

チュンパカは^{ねったいりん}熱帯林の^き木の^{ひと}一つ
です。

インドネシアや^{とうなん}東南アジアで^{そだ}育
ちます。日本では^{にほん}「キンコウボク」と言われます。^い

チュンパカは^{かお}よい香りのする



^{かわいい}黄色い^{きいろ}花を^{はな}咲
^さかせます。



チュンパカからいろいろなものが^{つく}作られます



でんとうてき
伝統的
な家
いえ



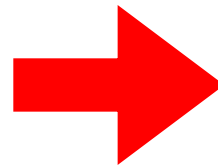
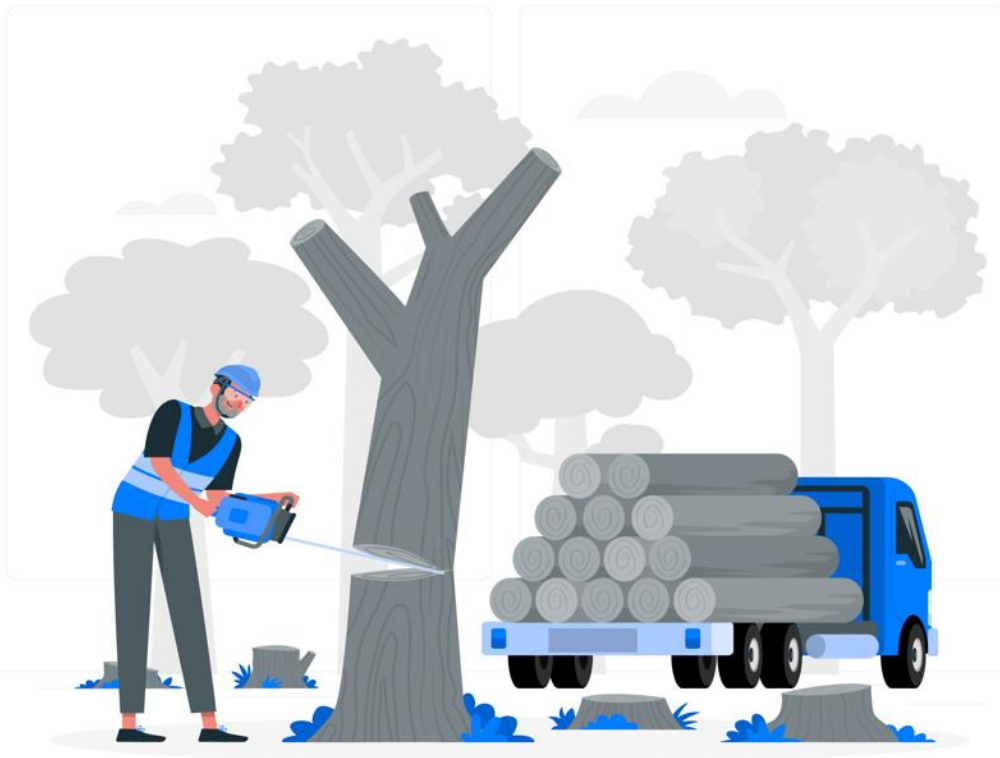
かぐ
家具



がっき
楽器
コリン
タン



チュンパカはどんどん
き
切られ…



もり きき
森は危機に！

じゅうみん

住民はどうしたらよいかわかりません
ITTOの協力が始まりました



じゅうみん さまざま かつどう
ITTOと住民は様々な活動をしました



チュンパカに
けんしゅう
についての研修



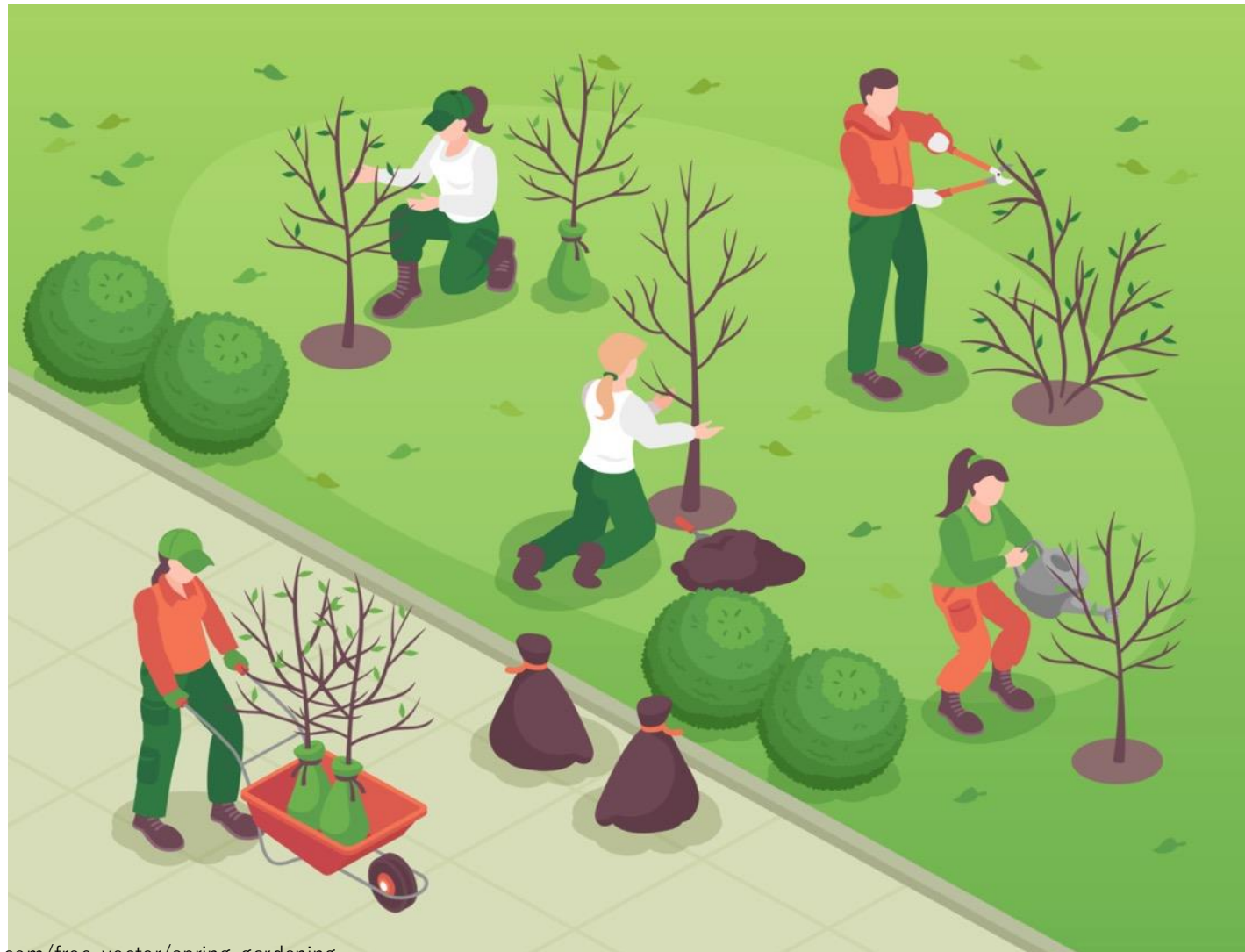
ITTOと住民は様々な活動をしました



たね はっけん
よい種の発見



ITTOと住民は様々な活動をしました



ほじょう
圃場づくり
なえどこ
苗床づくり



ITTOと住民は様々な活動をしました

じゅうみん

さまざま

かつどう



かんけいしゃ たいわ
関係者の対話



きょうりよく せいこう
この協力が成功したかどうかはまだわかりません。でも、
すでに^{けっか}よい結果がみられました

じゅうみん ちしき
住民の知識
アップ!



じゅうみん りかい
住民の理解と
やる気^きアップ!

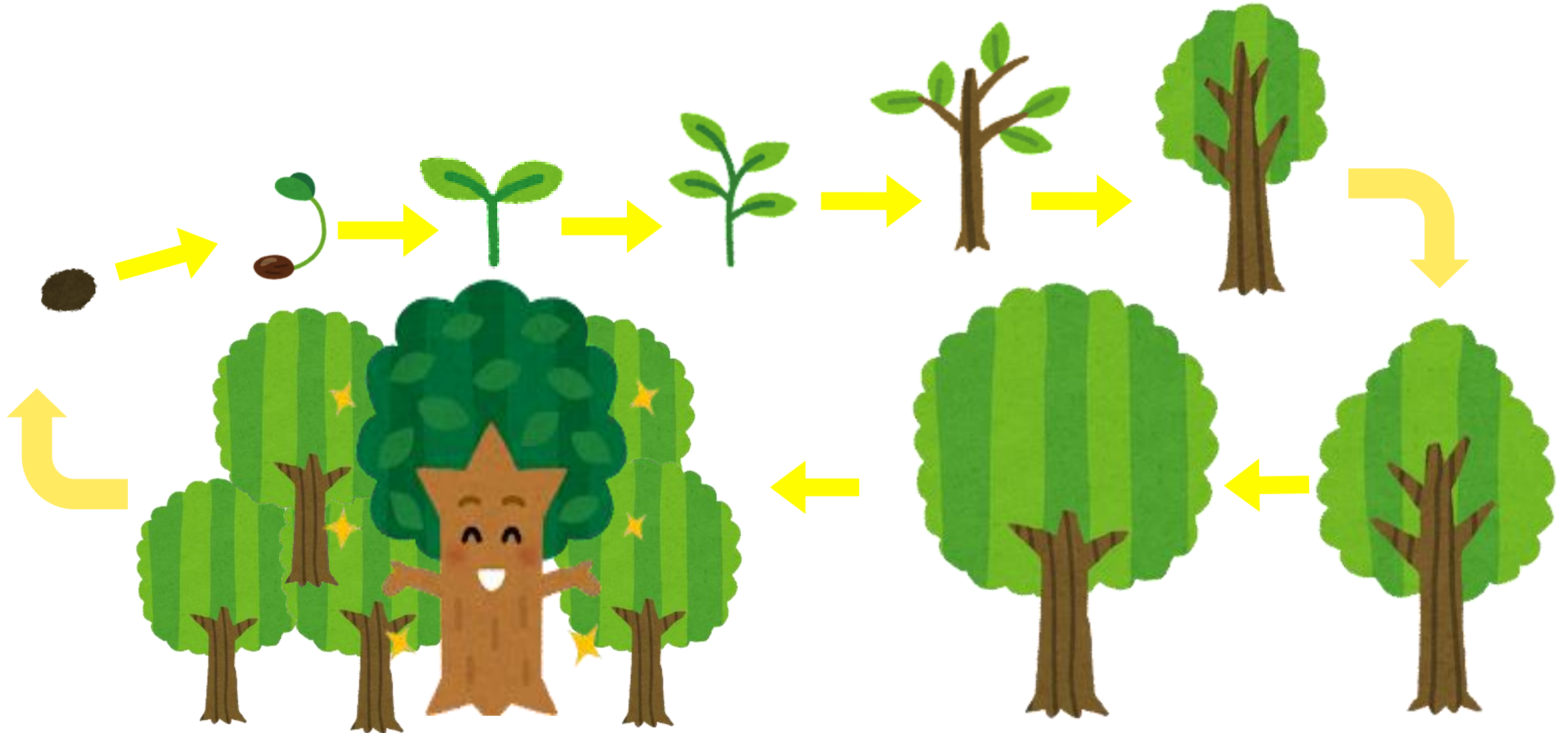
しよ ほじょう
3か所に圃場

あわせて
180,000平方^{へいほう}
メートル!



チュンパカが再生可能な資源になる！

さいせい かのう しげん



かつどう

さんか

この活動に参加してみても…



のうか
農家さん

かつどう
この活動で行ったチュンパカの
さいばいほうほう こうかてき
栽培方法は効果的です。

もくざい じゅうみん せいかつ おお かが
チュンパカの木材は住民の生活に大きく関わっています。
わたし こ まご まも
私たちの子どもや孫のために守らなくてはなりません。



ちいき じゅうみん
地域の住民

じゅうみん みな
住民が皆、チュンパカについてもっと
よく知ることができています。



ちいき じゅうみん
地域の住民

たいわ ひら
対話を開いてくれたおかげで
かんけいしゃどうし
関係者同士がよく
はなし
話をすることができました。



たいわ さんかしゃ
対話の参加者

インドネシアの人々が
チュンパカと
ふたたび
生きられますように！





ITTO

INTERNATIONAL TROPICAL
TIMBER ORGANIZATION



日本もこの取組に協力しました。いろいろな活動を行うための資金を提供しました。

日本の他にも、ITTOが活動を行うために支えてくれる国があります。アメリカ、ドイツ、韓国などです。

ITTOができた1986年に、日本はITTOを横浜に招きました。その時からITTOは横浜のみなとみらいにあります。

このお話から何を学びとることができるか？





おしまい