



UNIVERSITE DE DSCHANG
FACULTE D'AGRONOMIE ET DES SCIENCES AGRICOLES (FASA)
CENTRE REGIONAL D'ENSEIGNEMENT SPECIALISE EN
AGRICULTURE FORET-BOIS (CRESA FORET-BOIS)

Dr HIOL HIOL François
Coordonnateur

Conférence Internationale de l'OIBT sur la Formation Forestière
Douala 05 au 07 mars 2018



Sommaire

CRESA
Forêt-Bois
CENTRE REGIONAL D'ENSEIGNEMENT
SPECIALISE EN AGRICULTURE
FORET-BOIS



1. Brève présentation du
CRESA Forêt-Bois
2. Acquis du Projet
OIBT/RIFFEAC PD
456/07 Rev.4 (F)
3. Changements apportés
dans la formation
forestière
4. Perspectives





1. Présentation du CRESA Forêt-Bois (1/3)



- **CRESA Forêt-Bois** : un des Centres Spécialisés de la FASA de l'UDS
- Créé en 1997 par l'AUF comme un des pôles d'excellence en ADF
- 2009 fin du projet CRESA-AUF et démarrage du CRESA Forêt-Bois approprié par l'UDs au sein de la FASA



1. Présentation du CRESA Forêt-Bois (2/3)



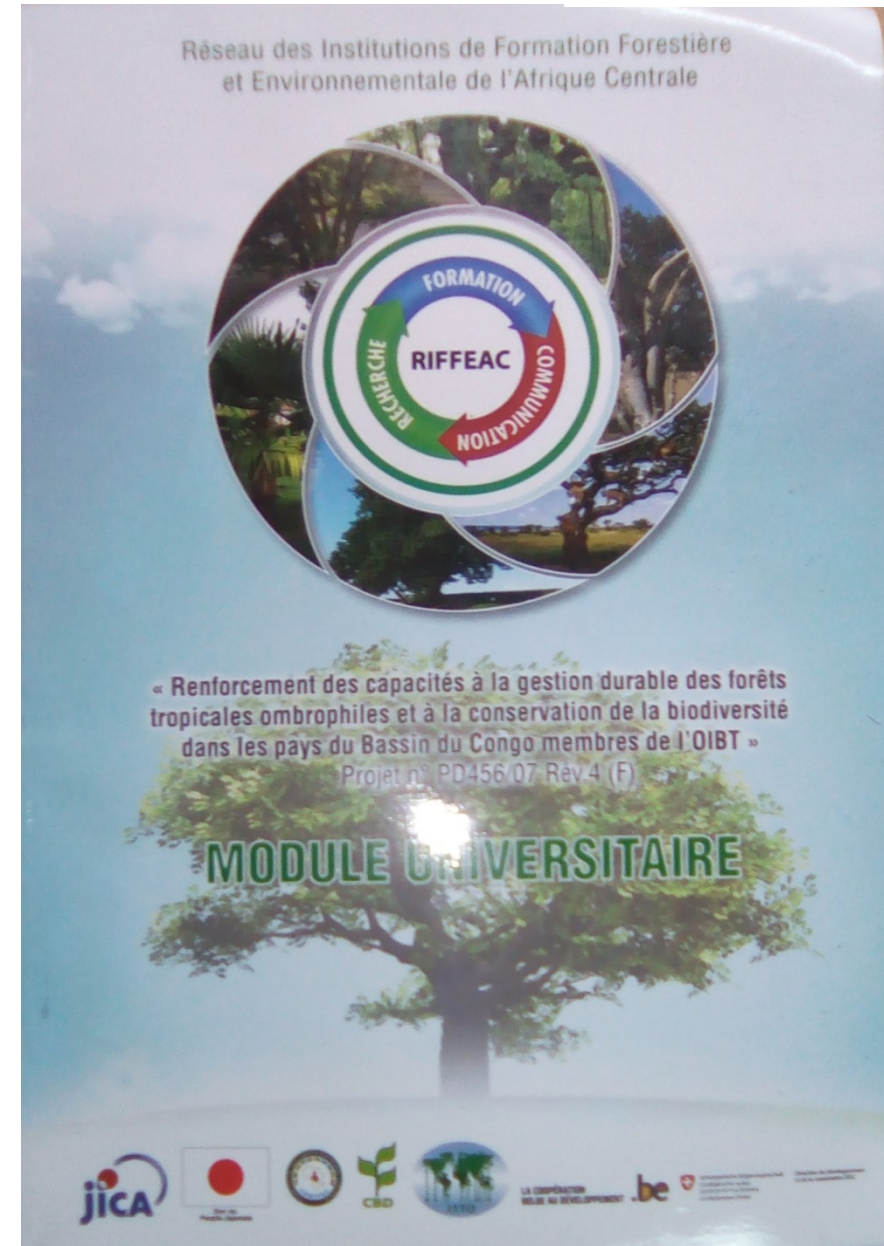
- **Offre de formation: Master Professionnel**
- **Deux niveaux d'entrée:**
- **Master II en deux semestres ; Entrée Ingénieur, Maitrise, Master Niveau 1**
- Aménagement et Gestion participative des Ressources Forestières; Etudes d'Impacts Environnementaux; Valorisation Industrielle du Bois
- **Master I et II en quatre semestres ; Entrée Licence au moins:**
- Aménagement et Gestion des Ressources Naturelles (Options AFF, CCR) ;
- Environnement et Mesures de Conservation (EE-AT, EME)



2. Acquis du Projet OIBT/RIFFEAC PD 456 (1/5)



- Des modules de formation en aménagement forestier
- Participation des enseignants du CRESA dans les GTT à l'élaboration des modules
- Réception des versions numériques et papier des modules de formation
- Intégration progressive de ces modules dans les programmes de formation

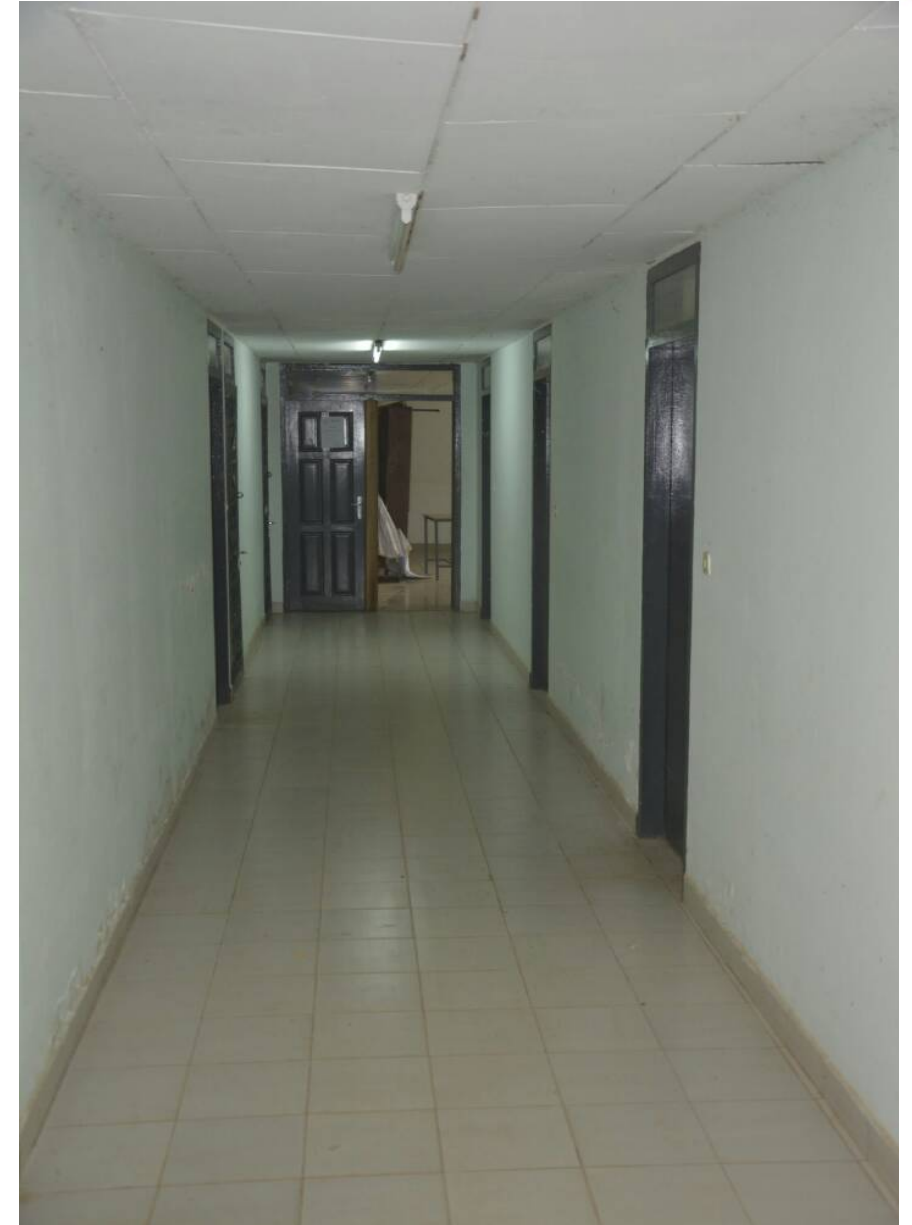




2. Acquis du Projet OIBT/RIFFEAC PD 456 (2/5)



- Rehabilitation du bâtiment de l'Antenne de l'UDs à Yaoundé qui abrite 2 salles de classe 07 bureaux





2. Acquis du Projet OIBT/RIFFEAC PD 456 (2/5)



- Forage et château d'eau





2. Acquis du Projet OIBT/RIFFEAC PD 456 (4/5)



- Un générateur électrique





2. Acquis du Projet OIBT/RIFFEAC PD 456 (3/5)



- Un bus Coster de 30 places pour le transport des étudiants pendant les voyages d'études





2. Acquis du Projet OIBT/RIFFEAC PD 456 (5/5)



- Equipements dendrométriques : rubans diamétriques, dendromètres,
- Equipements de navigation en forêts: GPS standard, GPS pour SIG, boussoles, clisimètres, chaines
- Vidéoprojecteurs
- Photocopieur





2. Acquis du Projet OIBT/RIFFEAC PD 456 (5/5)



- Equipements pour camping en forêt: tentes, sacs de couchage, jumelles





3. Changements apportés dans la formation forestière (1/4)



- Un enseignement de l'aménagement forestier et de la préservation de la biodiversité est dispensé
- Celui-ci intègre progressivement le contenu des modules harmonisés et adaptés de formation dans des infrastructures modernes





3. Changements apportés dans la formation forestière (2/4)

CRESA
Forêt-Bois

CENTRE REGIONAL D'ENSEIGNEMENT
SPECIALISE EN AGRICULTURE
FORET-BOIS



- Des étudiants qui peuvent se rendre facilement en forêt grâce au bus Coster
- Des étudiants qui effectuent des TP qui leur permettent de vivre les réalités de terrain en utilisant les équipements et instruments dendrométriques et de navigation acquis grâce au Projet OIBT/RIFFEAC





3. Changements apportés dans la formation forestière (2/4)

CRESA
Forêt-Bois
CENTRE REGIONAL D'ENSEIGNEMENT
SPECIALISE EN AGRICULTURE
FORET-BOIS





4. Perspectives

- Entre 2014 et 2018, l'effectif des étudiants est passé de 50 à 250 alors que les infrastructures sont restés identiques à celles de 1997;
- Il y a un besoin de salles de classes
- Le seul amphithéâtre dont dispose le CRESA a 80 places;
- Le CRESA a besoin d'un amphithéâtre de 300 places;
- Besoin de 3 salles de 60 places chacune
- Appui à l'organisation des ateliers multi-acteurs de révision des programmes de formation
- Formation des formateurs dans l'enseignement des modules de formation acquis



**MERCI POUR VOTRE AIMABLE
ATTENTION**