



FairWild Foundation

FAIRWILD FOUNDATION

**ESTANDAR INTERNACIONAL PARA UNA
RECOLECCIÓN SILVESTRE JUSTA Y SOSTENIBLE**

ITTC 53

Lima, 27 nov. -2 dic. 2017

Establecida en el 2008, la **Fundación FairWild** promueve el uso sostenible de plantas de origen silvestre, con un trato justo para todos los involucrados a lo largo de la cadena de suministro. La Fundación es responsable por la calidad e implementación del **Estándar FairWild** y del **Sistema de certificación**.



MEDICINAL
PLANT
SPECIALIST
GROUP



ProFound
ADVISERS IN DEVELOPMENT

TRAFFIC
the wildlife trade monitoring network



FairWild Foundation



Plantas Medicinales

- ~60.000 especies usadas globalmente
- ~17.000 especies bien documentadas
- ~3.000 especies comercializadas internacionalmente
- Solamente ~900 especies cultivadas comercialmente a nivel mundial

Bases del Estándar FW: Recursos bajo presión

Una quinta parte de las especies de plantas están disminuyendo y con amenaza de extinción

Colección silvestre de plantas

→ **Creciente demanda** de productos silvestres recolectados: presión sobre especies y ecosistemas

→ Áreas de recolección a menudo en **regiones marginadas**: recolectores dependientes



Desafíos

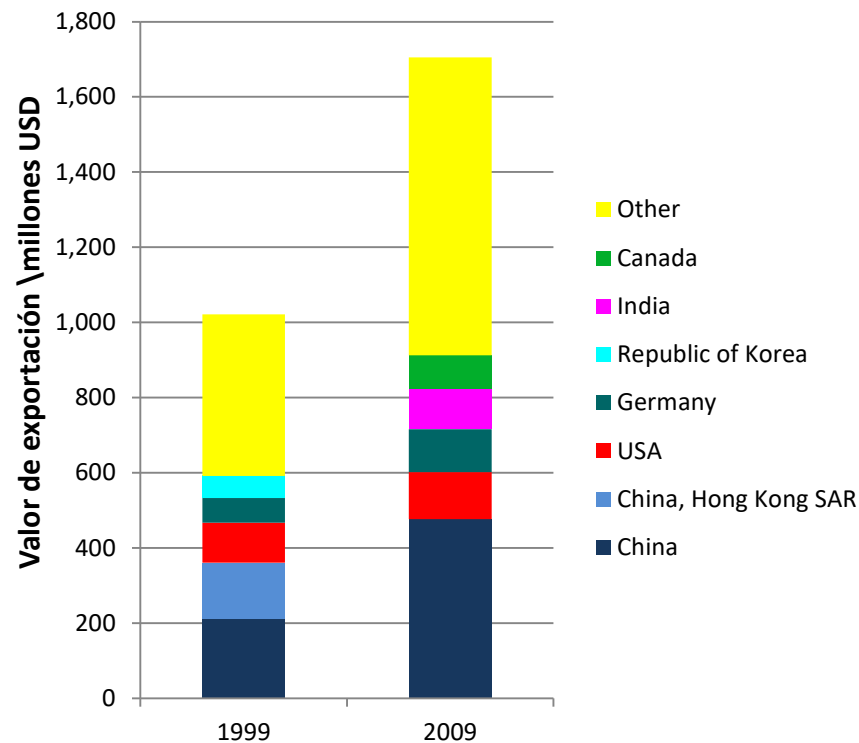
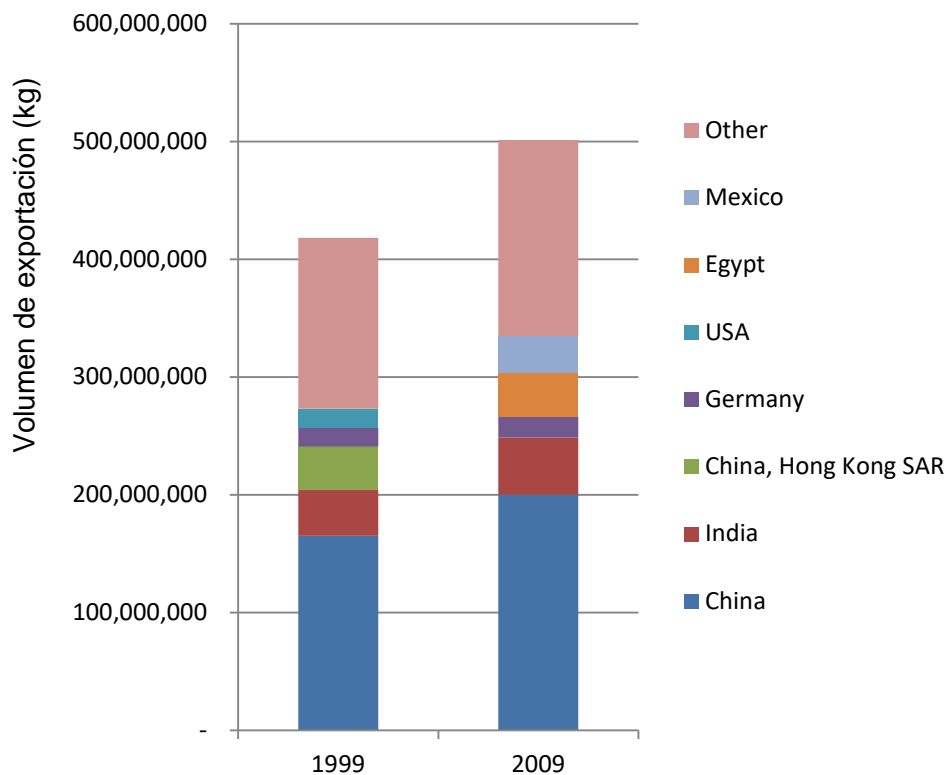


→ Asegurar la **conservación de los recursos naturales** y establecer sistemas de manejo sostenible

→ Introducir el **comercio justo y la responsabilidad social** para el desarrollo sostenible de la región de recolección



El comercio de plantas medicinales y aromáticas



Trade in Medicinal and Aromatic Plants (MAPs) (HS 1211) *UN Comtrade, 2011*

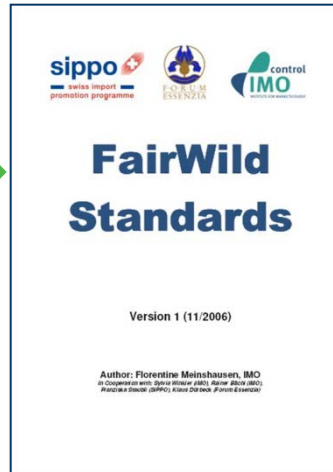


FairWild Foundation

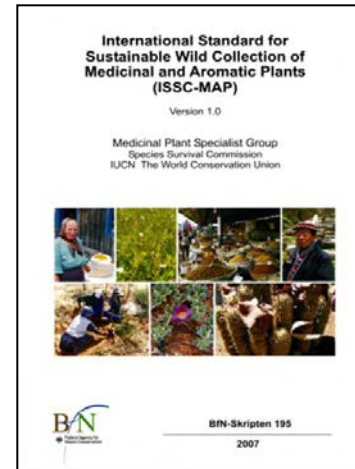
Bases del Estándar FairWild y su singularidad

El Estándar se basa en dos iniciativas:

Enfoque
social y de
comercio
justo



y



Enfoque
ecológico

Marco global que verifica la sostenibilidad ecológica, social y económica de los ingredientes y productos silvestres recolectados.

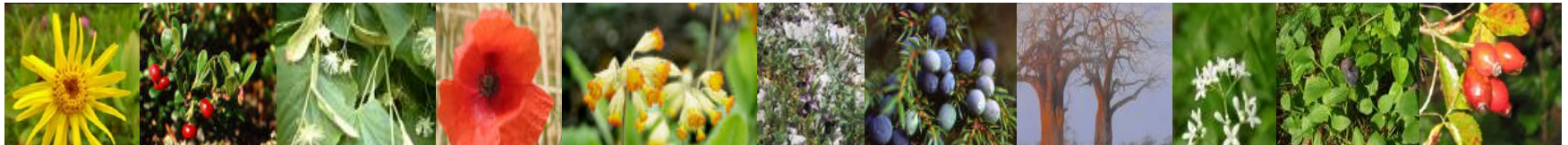
- ✓ Cubre los vacíos de los marcos existentes para la verificación de la recolección silvestre sostenible.
- ✓ Ofrece un conjunto de requisitos sociales, ecológicos y de calidad, integrales
- ✓ Es un instrumento universal, aplicable en diferentes escenarios



FairWild Foundation

Escenarios de implementación

1. Códigos de práctica voluntaria, estándares internos (por ejemplo empresas, asociaciones, cooperantes)
2. Esquemas locales, regionales y nacionales de manejo de recursos (gobiernos, comunidades, empresas)
3. Marcos legales, políticas, convenios (conservación, comercio, CDB, CITES, Protocolo de Nagoya, en línea con ODS, OIMT)
4. Certificación (sello de FairWild)



Alcance:

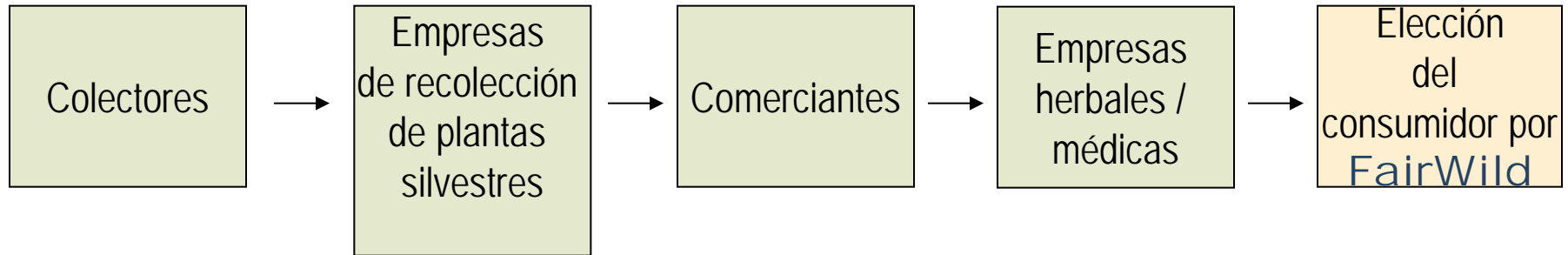
1. Productos recolectados del medio silvestre (nueces, semillas, frutas silvestres, plantas medicinales y aromáticas, aceites esenciales y grasos, especias, champiñones, etc.)
2. Desde la materia prima hasta productos terminados
3. Productos que contienen ingredientes FairWild

Principios del Estándar FairWild

1. Mantenimiento de recursos de plantas silvestres
 2. Prevenir impactos ambientales negativos
 3. Cumplir con las leyes, regulaciones y acuerdos
 4. Respetando los derechos consuetudinarios y el reparto de beneficios
 5. Promover relaciones contractuales justas entre operadores y coleccionistas
 6. Limitar la participación de niños en actividades de recolección silvestre
 7. Asegurar beneficios para los coleccionistas y sus comunidades
 8. Garantizar condiciones de trabajo justas para todos los trabajadores de las operaciones de recolección de FairWild
 9. Aplicando prácticas de manejo responsable
 10. Aplicando prácticas comerciales responsables
 11. Promoviendo el compromiso del comprador FairWild
- Requisitos de recolección silvestre y conservación**
- Requisitos legales y éticos**
- Requisitos sociales y de comercio justo**
- Requisitos de manejo y negocios**
- Criterios para socios comerciales**



Implementación del Estándar FairWild

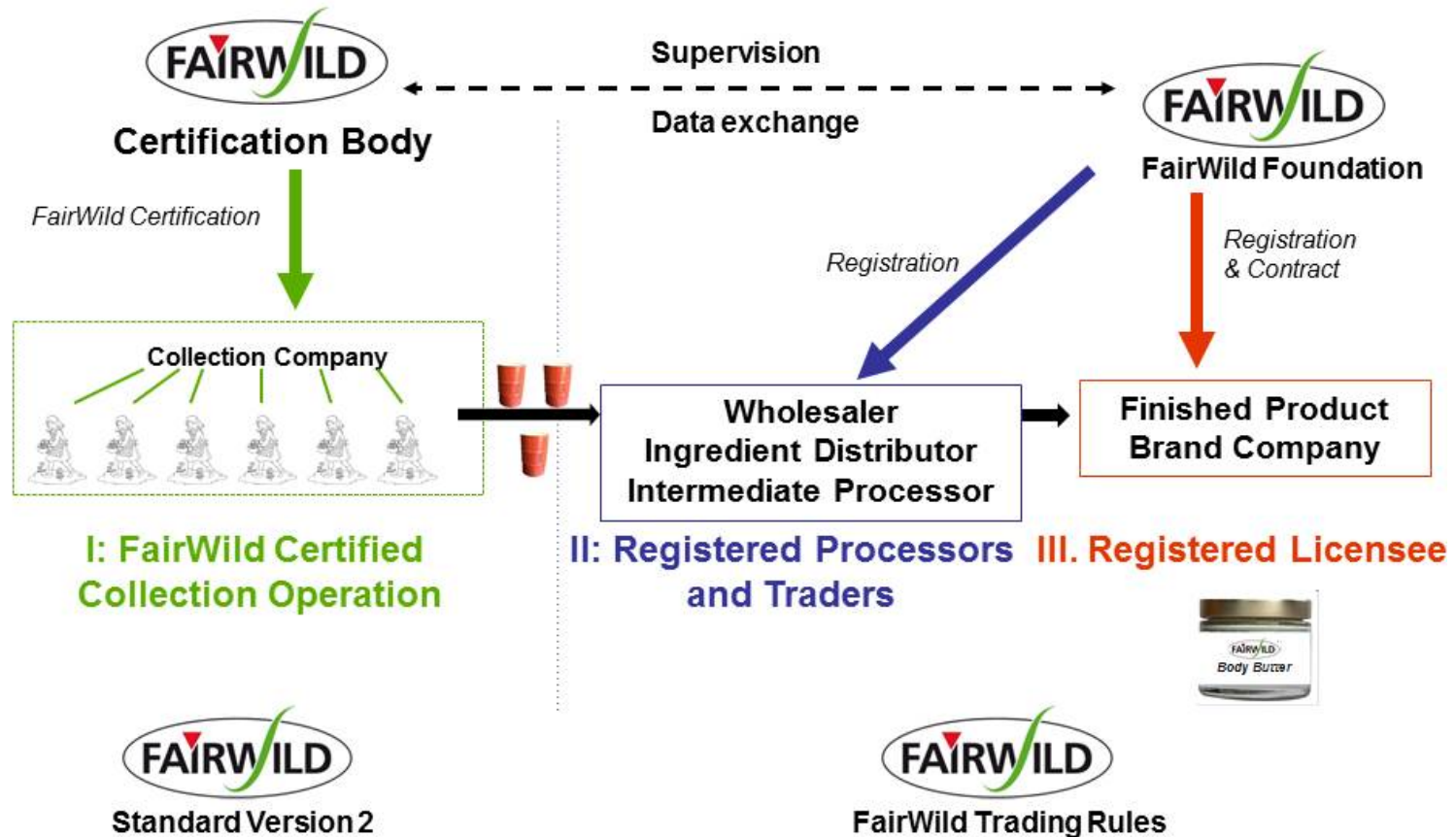


- + Evaluación del recurso
- + Plan de manejo
- + Prácticas de recolección sostenibles
- + Cálculo de costos a lo largo de la cadena de suministro
- + Trazabilidad de bienes y finanzas
- + Prácticas de comercio justo documentadas



Resumen de la cadena de custodia FairWild

Chain of Custody Overview FairWild



Certificación FairWild

- Las operaciones de recolección cumplen con los indicadores de desempeño del Estándar FW.
- Auditoría anual por el organismo de certificación FairWild.
- Implementación durante un período de cinco años - mejora continua.
- Criterios MIN y aumento de la puntuación total.
- Análisis de riesgo (resiliencia a la recolección: especies de alto o bajo riesgo), mayor o menor rigor.
- Indicadores adicionales para especies de "alto riesgo".
- Sistema de registro del comerciante y de productos: obligatorio en todos los niveles, declaraciones anuales.
- Compromiso de compradores; precio premium, fondo premium
- Requisitos para uso de la marca FW: licencia, % de contenido de ingredientes.
- Programa de acreditación FW: fases de implementación, Programa de Competencia del Auditor.



FairWild alrededor del mundo



 FairWild-certified projects
  FairWild implementation projects

FairWild Certification Scheme

FairWild-certified ingredients under production:

Last updated: 22nd June 2016

The company indicated can be contacted to find out whether FairWild-certified ingredients are currently available.

Company name	Certificate validity	Country of origin	Scientific name	FairWild-certified ingredients	Pharmacopoeial name
Boteles d.o.o. Mr. Salko Pašk boteles@bht.net.ba Represented by Weber & Meyer GmbH in Germany Mr. Marc Bötcher Managing Director marc.boetcher@weber-meyer.com	30/10/2017	Bosnia-Herzegovina	<i>Rubus idaeus</i>	Raspberry leaf	Rubi idaei folium (leaf)
			<i>Rubus fruticosus</i>	Blackberry leaf	Rubi fruticosi folium (leaf)
			<i>Sambucus nigra</i>	EU: Elder flower USA: European elder flower	Sambuci flos (flower)
			<i>Taraxacum officinale</i>	Dandelion root	Taraxaci officinalis radix (root)
			<i>Tilia cordata</i>	EU: Lime flower, leaf USA: Linden flower, leaf	Tiliae flos (flower) Tiliae folium (leaf)
			<i>Tilia platyphyllos</i>	EU: Lime flower USA: Linden flower	Tiliae flos (flower)
			<i>Tilia tomentosa</i> (syn. <i>Tilia argentea</i>)	EU: Lime flower, leaf USA: Linden flower, leaf	Tiliae flos (flower) Tiliae folium (leaf)
			<i>Urtica dioica</i>	EU: Nettle leaf, root USA: Stinging nettle leaf, root	Urticae folium (leaf) Urticae radix (root)
			<i>Taraxacum officinale</i>	Dandelion root	Taraxaci officinalis radix (root)
			<i>Crataegus monogyna</i>	Hawthorn, leaves, flowers	Crataegi folium cum flore (flower-bearing branches with leaves)
Martin Bauer GmbH & Co. KG (distributor for certified operator) Mr. Markus Wettr markus.wettr@martin-bauer.de	31/12/2016	Bulgaria	<i>Crataegus pentagyna</i> (in composition with <i>C. monogyna</i>)	Black hawthorn, leaves, flowers	Crataegi folium cum flore (flower-bearing branches with leaves)
			<i>Malus sylvestris</i>	Wild apple fruit	Malus sylvestris fructus (fruit)
			<i>Rosa canina</i>	EU: Dog rose hip USA: Rose hip	Rosae pseudo-thucus (receptacle and the remains of the dried sepals)
			<i>Rubus fruticosus</i>	Blackberry leaf	Rubi fruticosi folium (leaf)
			<i>Sambucus nigra</i>	EU: Elder flower USA: European elder flower	Sambuci flos (flower) Sambuci fructus (fruit)
			<i>Taraxacum officinale</i>	Dandelion leaf	Taraxaci folium (leaf)
			<i>Tilia tomentosa</i> (syn. <i>Tilia argentea</i>)	EU: Lime flower, leaf USA: Linden flower, leaf	Tiliae flos (flower) Tiliae folium (leaf)
			<i>Urtica dioica</i>	EU: Nettle leaf USA: Stinging nettle leaf	Urticae folium (leaf)

FairWild Foundation, June 2016 Page 1 of 3

See www.fairwild.org for latest details





Los productos certificados FAIRWILD® están en el mercado desde 2009 y las materias primas certificadas están disponibles



Certificación FairWild



Otros proyectos y aplicaciones





FairWild Foundation

¡Un trato justo para las personas y para las plantas silvestres recolectadas nos involucra a todos!

Gracias

www.fairwild.org

secretariat@fairwild.org

*c/o TRAFFIC, David Attenborough Building
Cambridge, U.K.*

