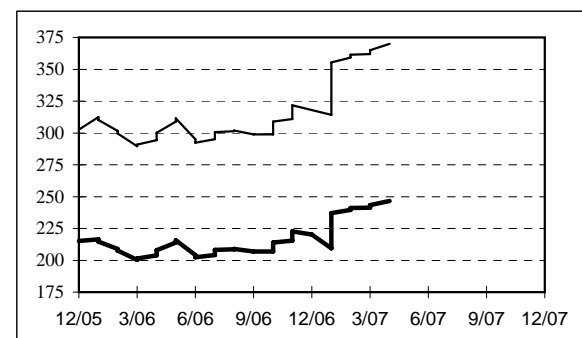
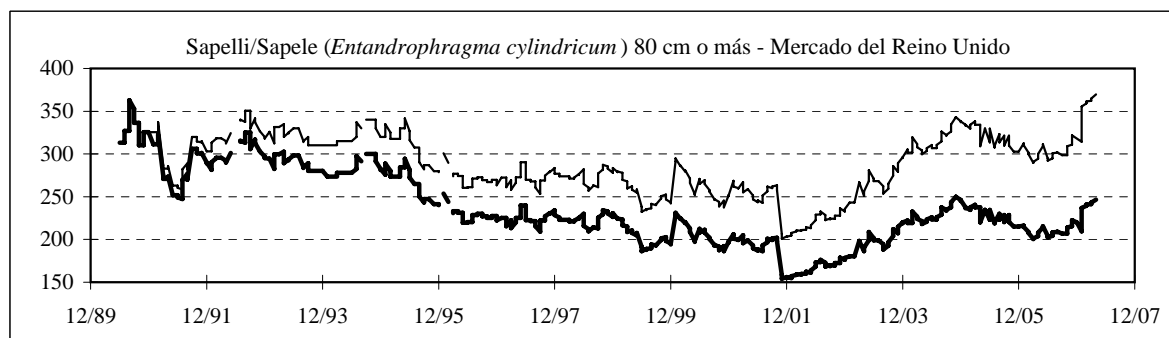
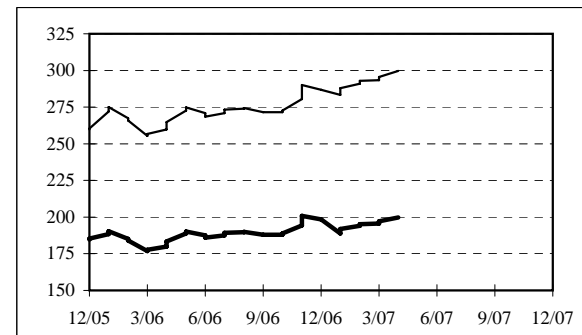
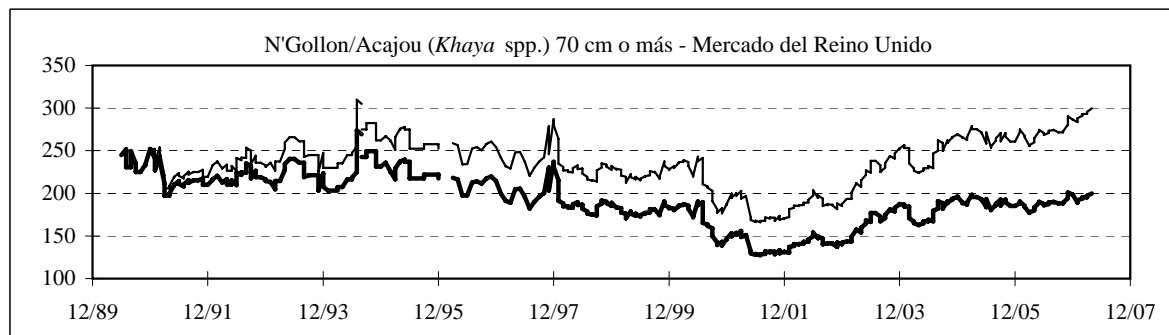


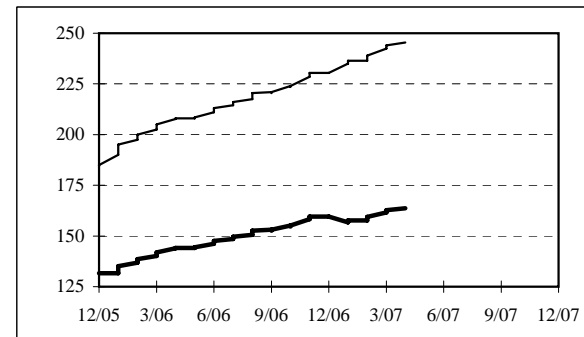
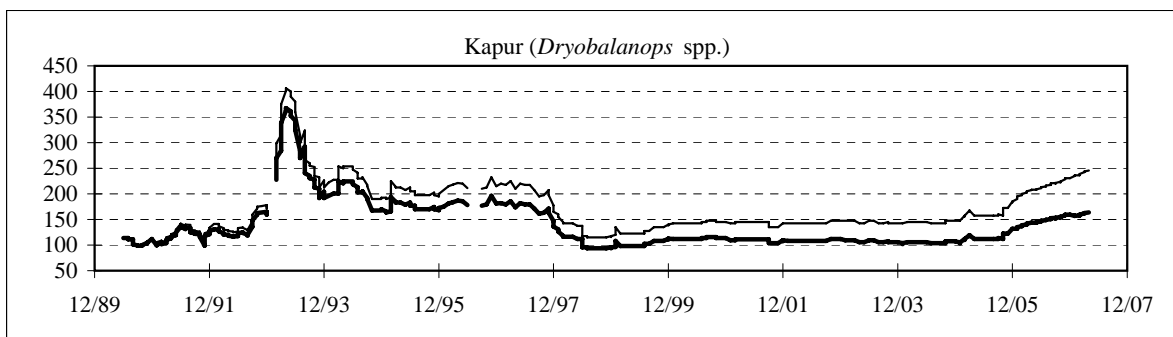
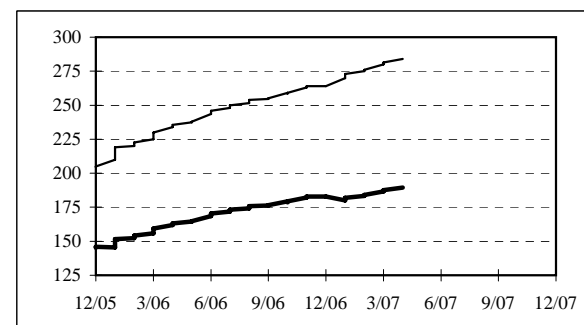
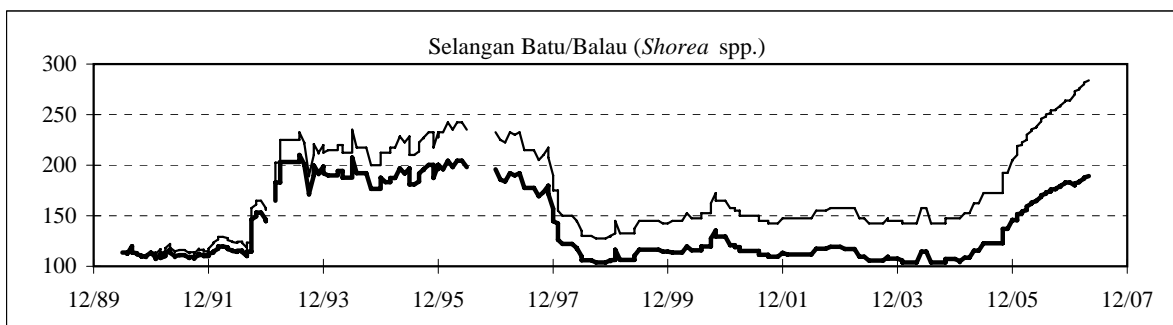
#### 4-1-a. Precios de trozas de Camerún, 1990-2006

Las líneas oscuras indican precios FOB en US\$ 1990 constante por metro cúbico (deflactados con el índice de precios al consumidor del FMI para los países industrializados). Las líneas normales muestran las tendencias de precios FOB nominales. Los gráficos de esta página muestran las principales especies de trozas de exportación de Camerún. Para todas las especies se muestran las calidades Loyal et Marchand o equivalente.



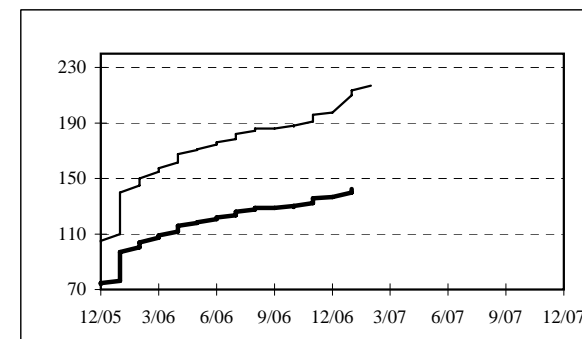
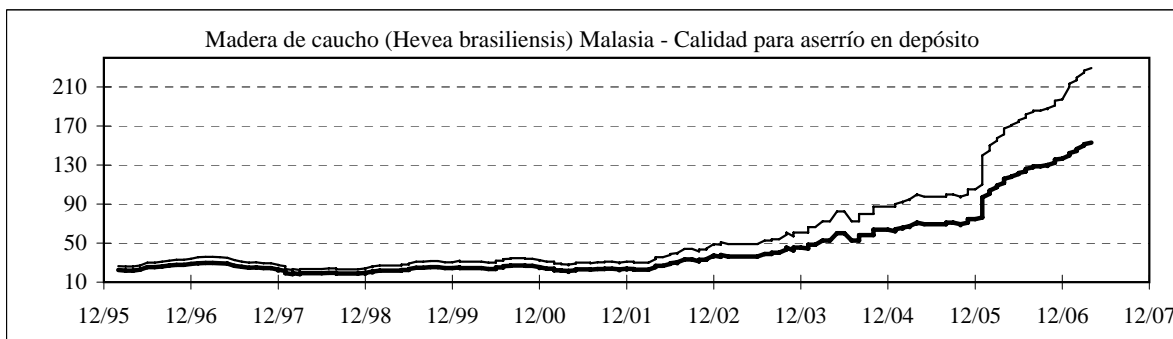
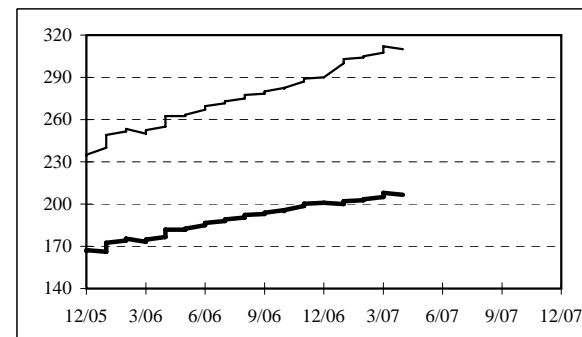
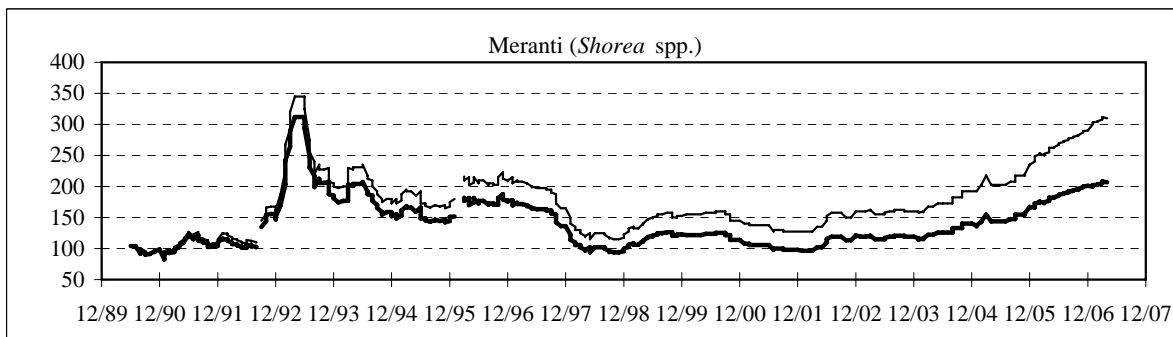
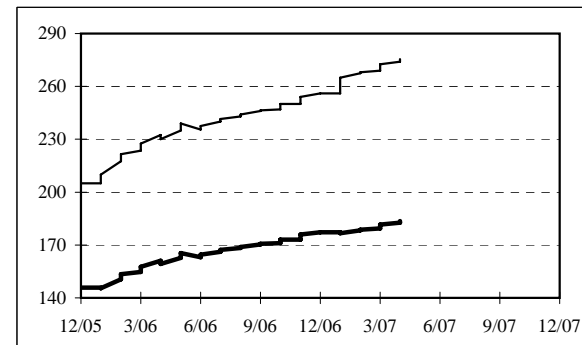
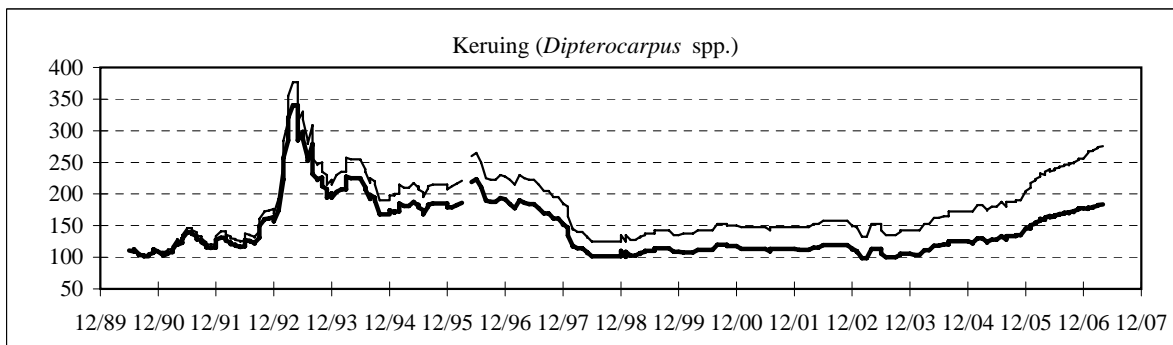
#### 4-1-b. Precios de trozas de Malasia, 1990-2006

Las líneas oscuras indican precios FOB en US\$ 1990 constante por metro cúbico (deflactados con el índice de precios al consumidor del FMI para los países industrializados). Las líneas normales muestran las tendencias de precios FOB nominales. Los gráficos de esta página muestran las principales especies de trozas de exportación de Malasia. Las calidades son: calidad para aserrío y superior.



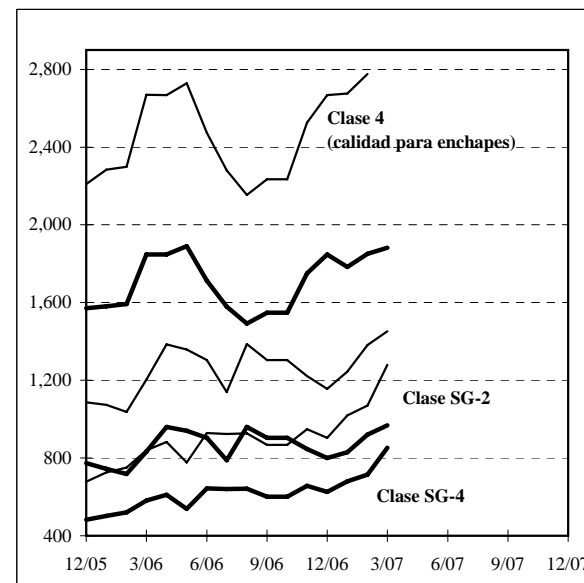
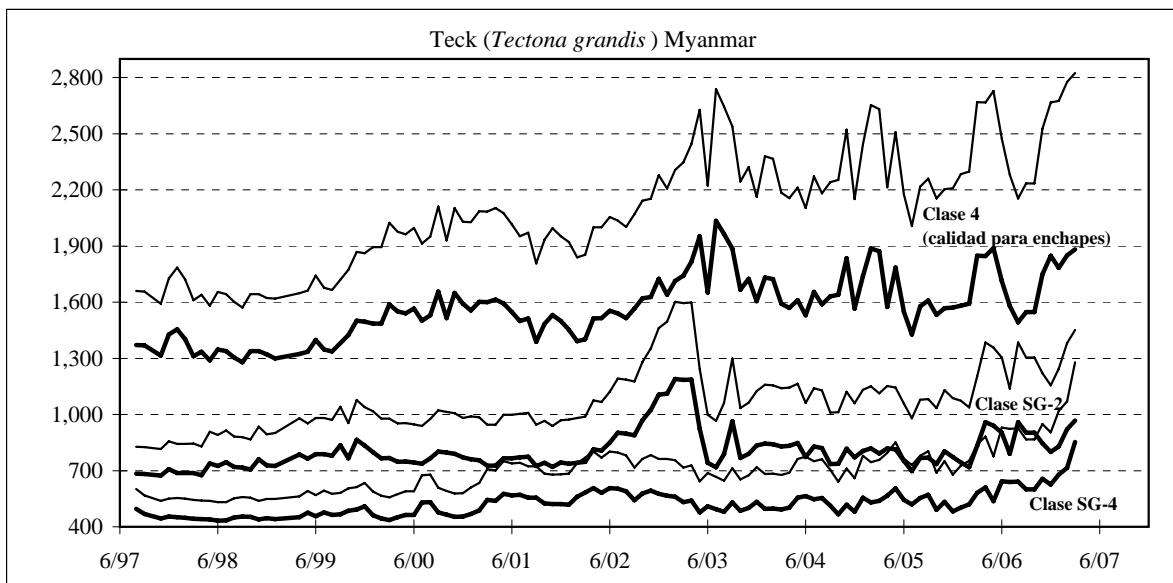
#### 4-1-b. Precios de trozas de Malasia (cont.), 1990-2006

Las líneas oscuras indican precios FOB de Keruing y Meranti y precios nacionales de madera de caucho en US\$ 1990 constante por metro cúbico (deflactados con el índice de precios al consumidor del FMI para los países industrializados). Las líneas normales muestran las tendencias de precios FOB nominales. Los gráficos de esta página muestran las principales especies de trozas de exportación de Malasia. Las calidades son: calidad para aserrío y superior.



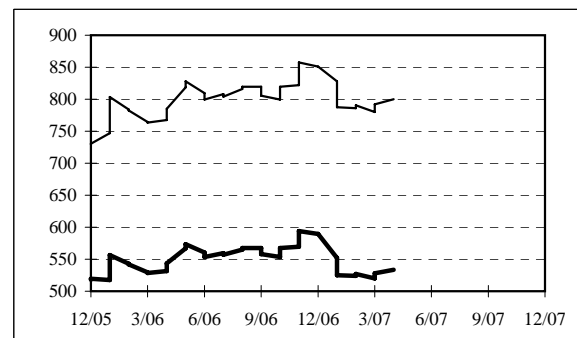
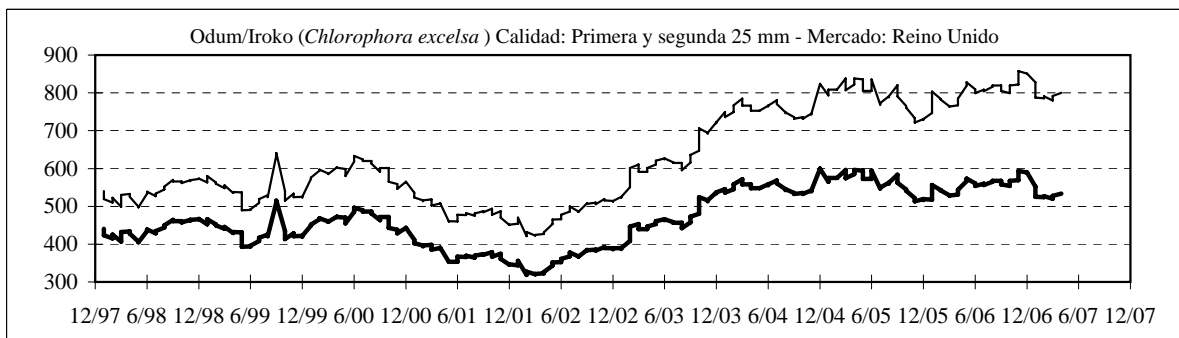
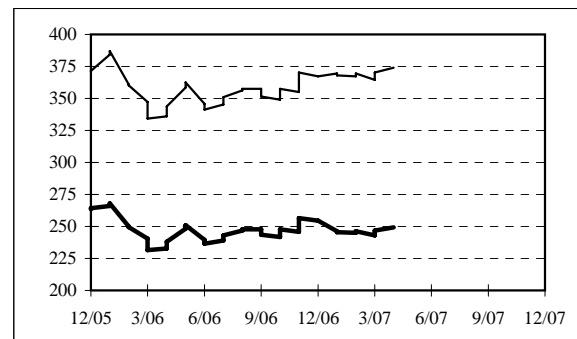
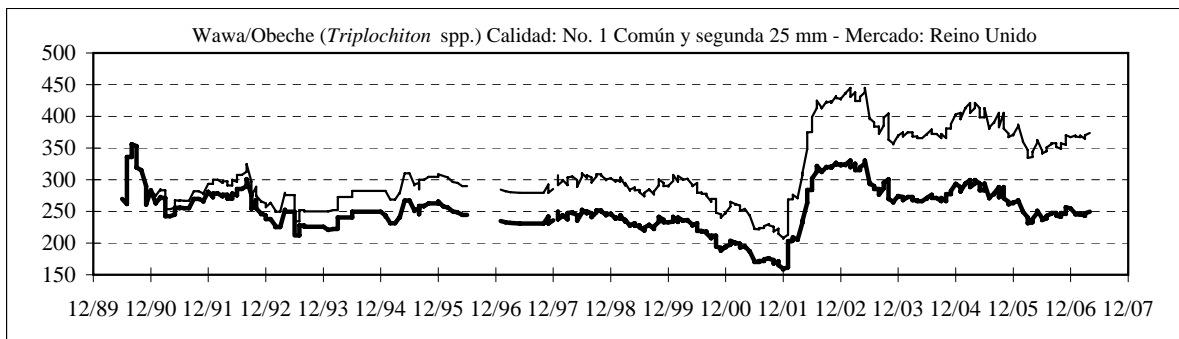
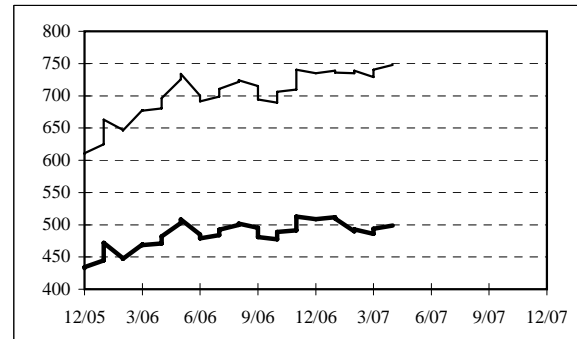
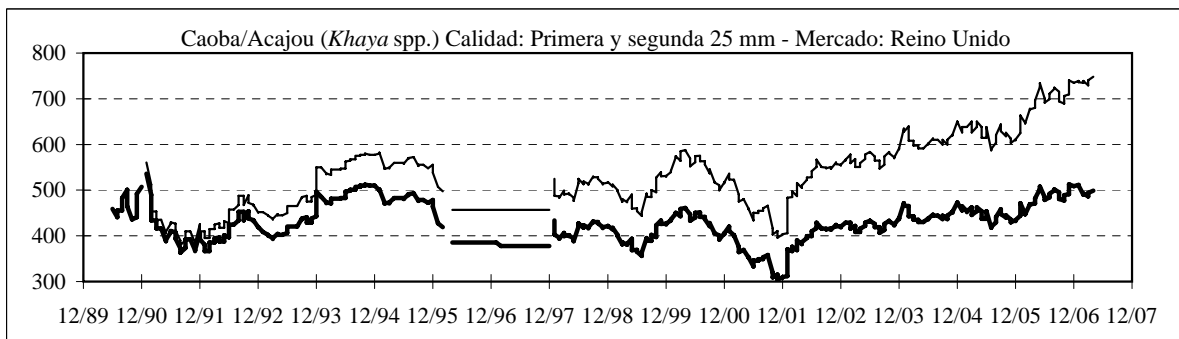
#### 4-1-c. Precios de trozas de Myanmar, 1997-2006

Las líneas oscuras indican precios FOB para tres calidades de teca en US\$ 1990 constante por metro cúbico (deflactados con el índice de precios al consumidor del FMI para los países industrializados). Las líneas normales muestran respectivamente las tendencias de precios FOB nominales y precios nacionales para estas tres especies.



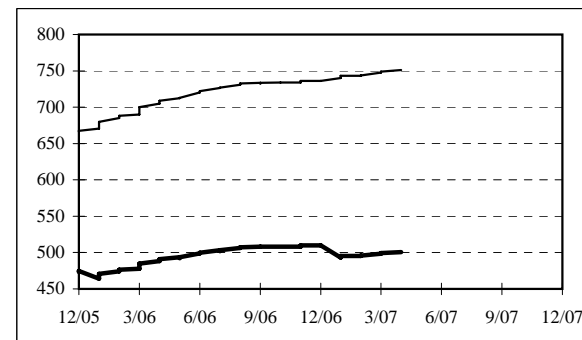
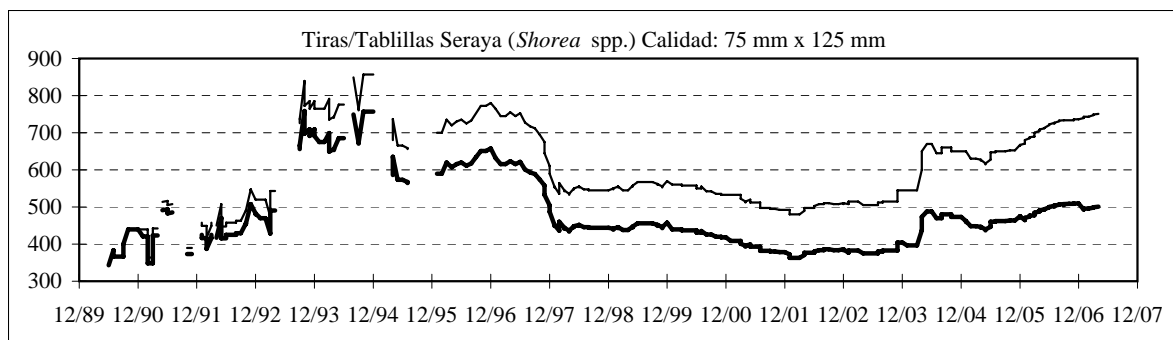
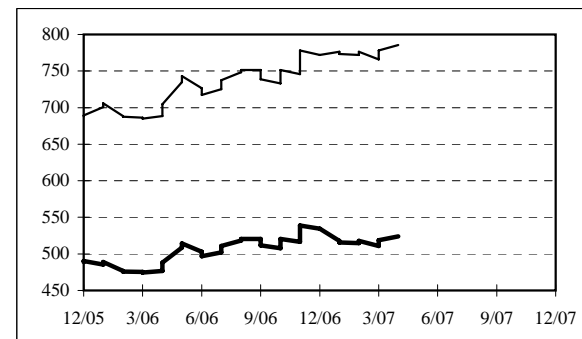
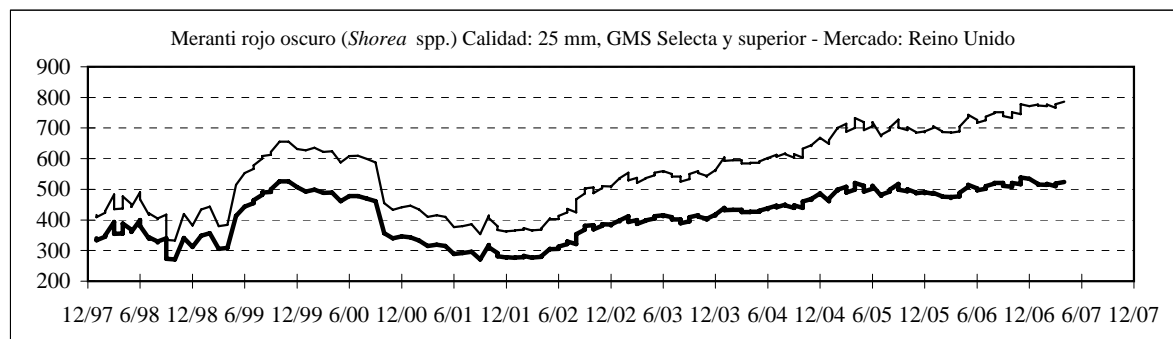
#### 4-2-a. Precios de madera aserrada de Ghana, 1990-2006

Las líneas oscuras indican precios FOB en US\$ 1990 constante por metro cúbico (deflactados con el índice de precios al consumidor del FMI para los países industrializados). Las líneas normales muestran las tendencias de precios FOB nominales



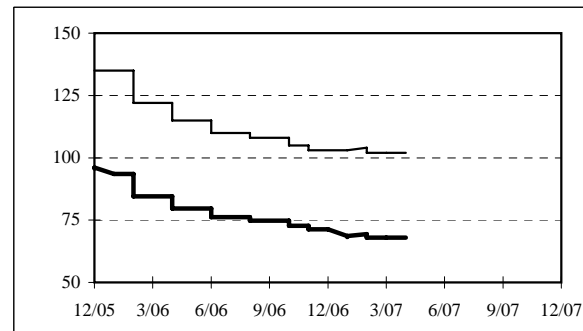
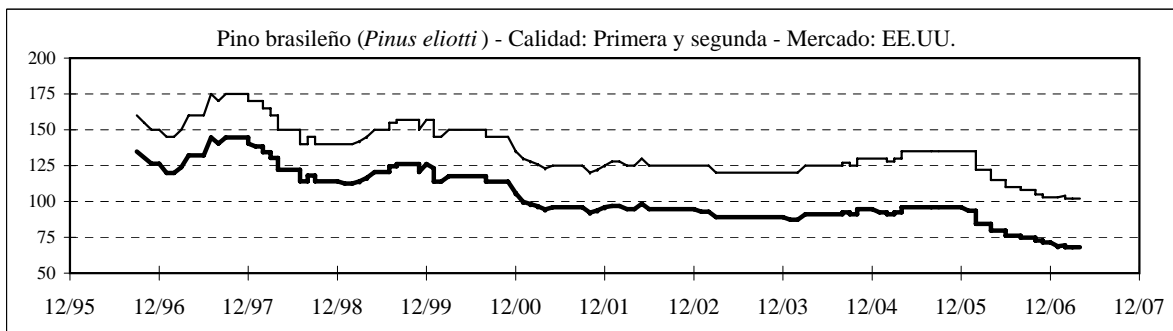
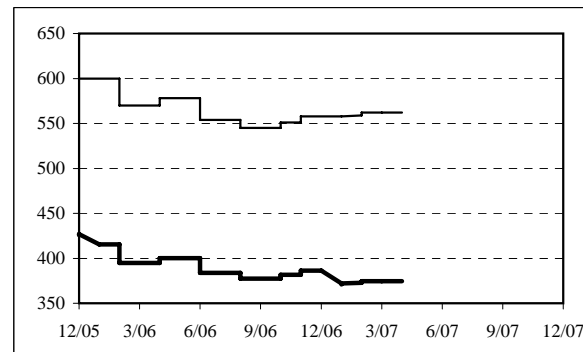
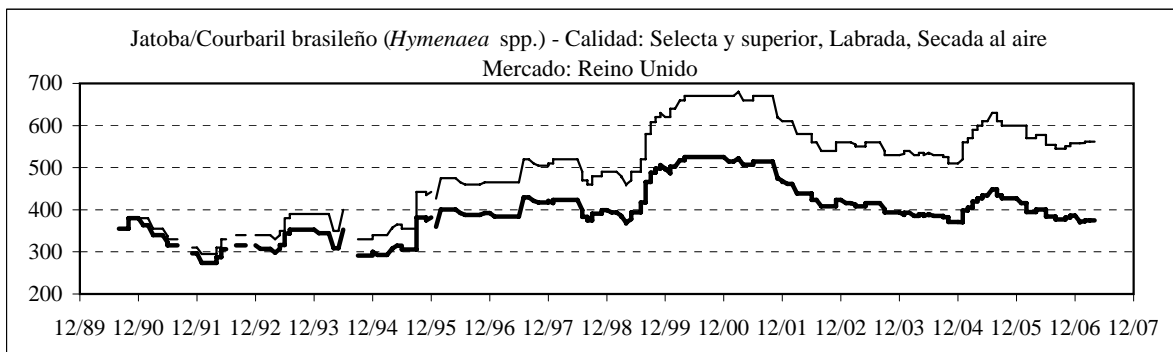
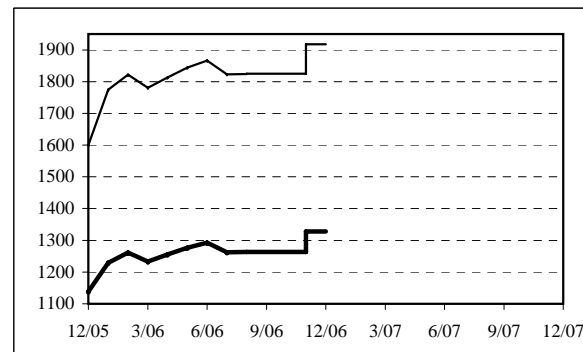
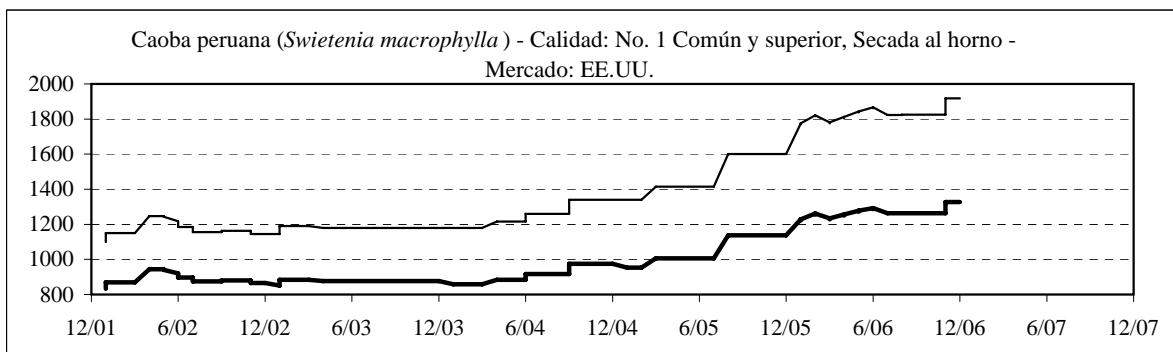
#### 4-2-b. Precios de la madera aserrada de Malasia, 1990-2006

Las líneas oscuras indican precios FOB en US\$ 1990 constante por metro cúbico (deflactados con el índice de precios al consumidor del FMI para los países industrializados). Las líneas normales muestran las tendencias de precios FOB nominales. La calidad en todos los casos es secada al horno



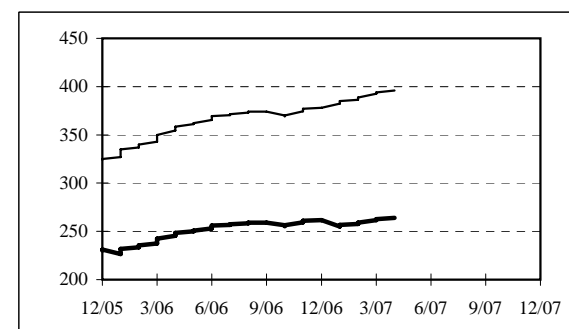
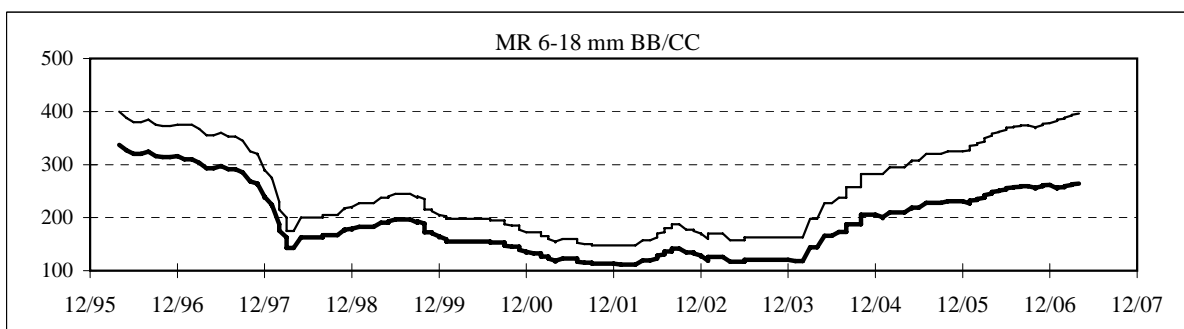
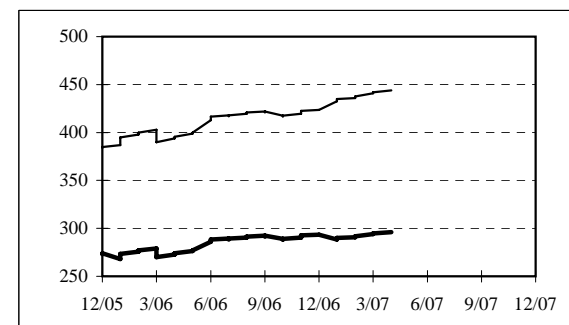
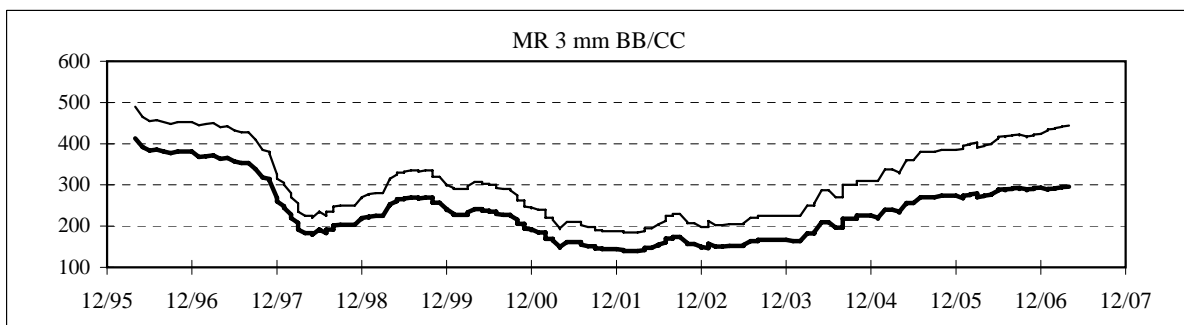
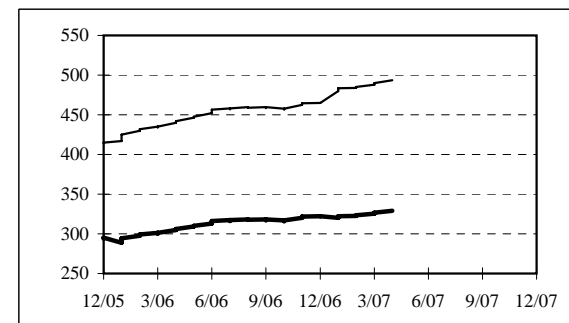
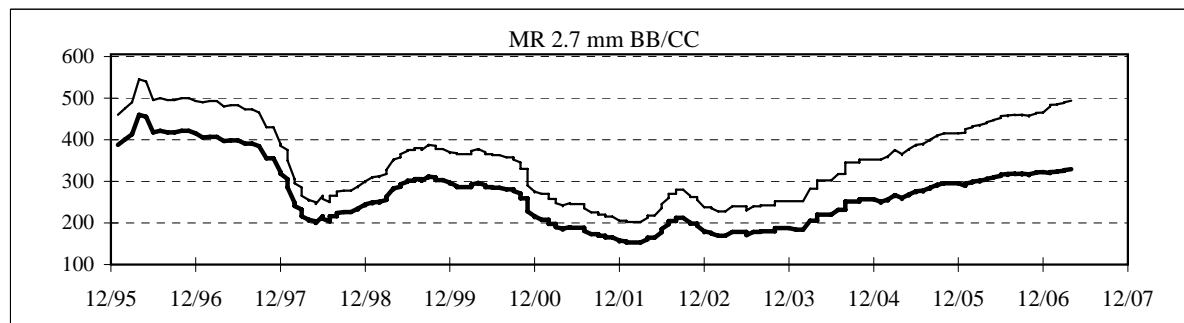
#### 4-2-c. Precios de madera aserrada latinoamericanas, 1990-2006

Las líneas oscuras indican precios FOB en US\$ 1990 constante por metro cúbico (deflactados con el índice de precios al consumidor del FMI para los países industrializados). Las líneas normales muestran las tendencias de precios FOB nominales



#### 4-3-a. Precios de contrachapados de exportación de Indonesia, 1996-2006

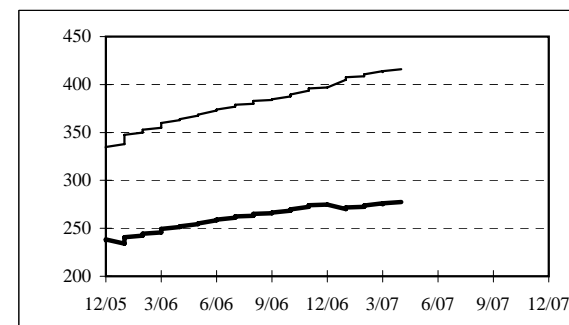
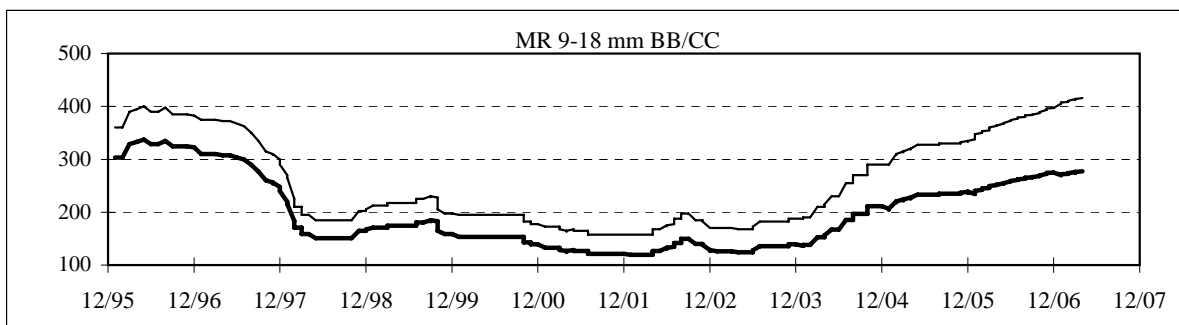
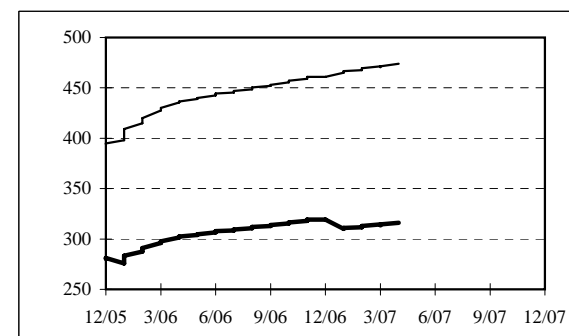
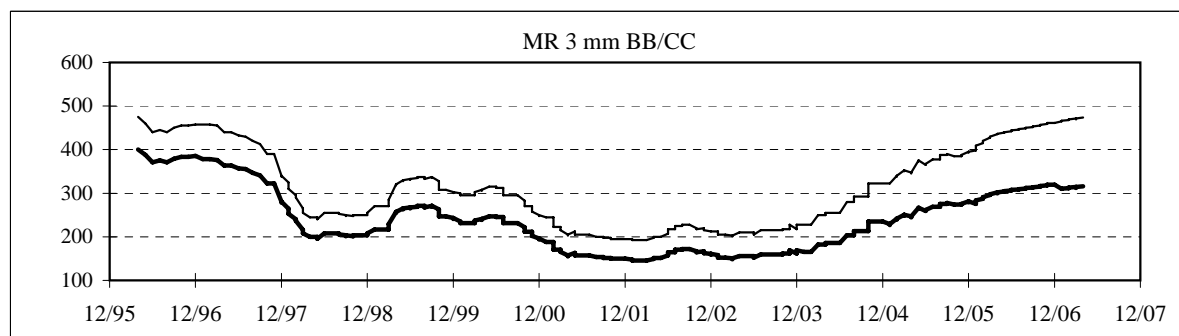
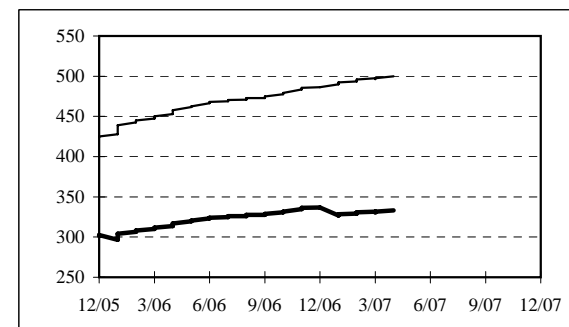
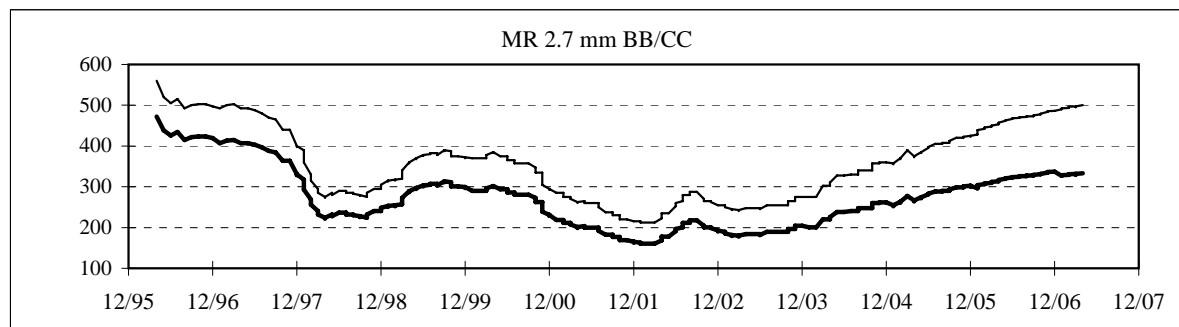
Las líneas oscuras indican precios FOB en US\$ 1990 constante por metro cúbico (deflactados con el índice de precios al consumidor del FMI para los países industrializados). Las líneas normales muestran las tendencias de precios FOB nominales.





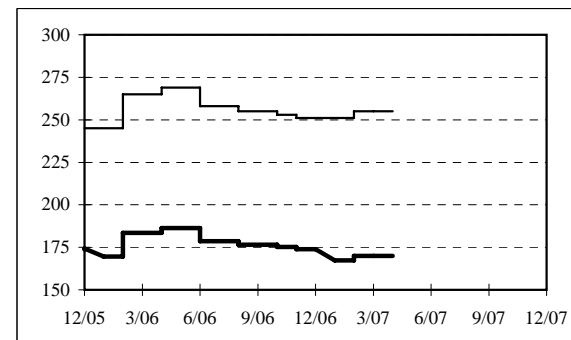
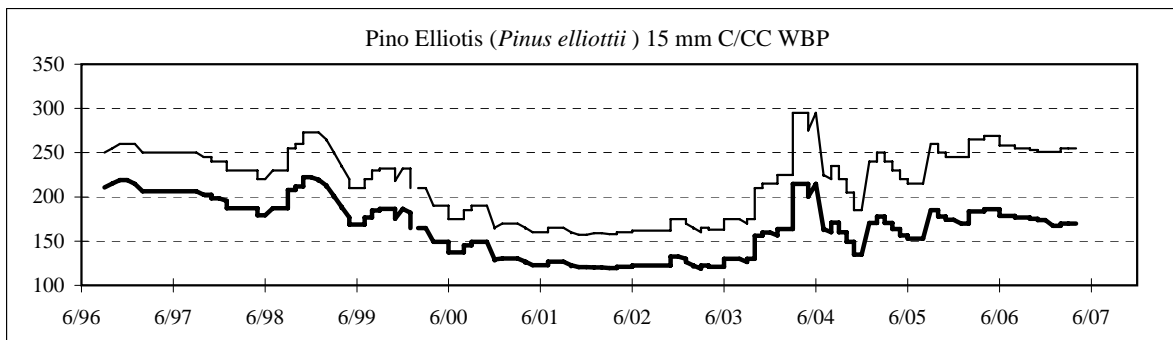
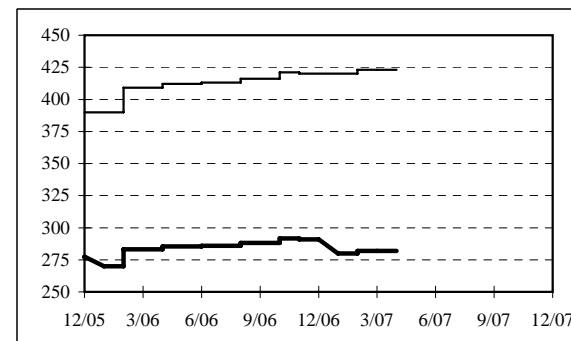
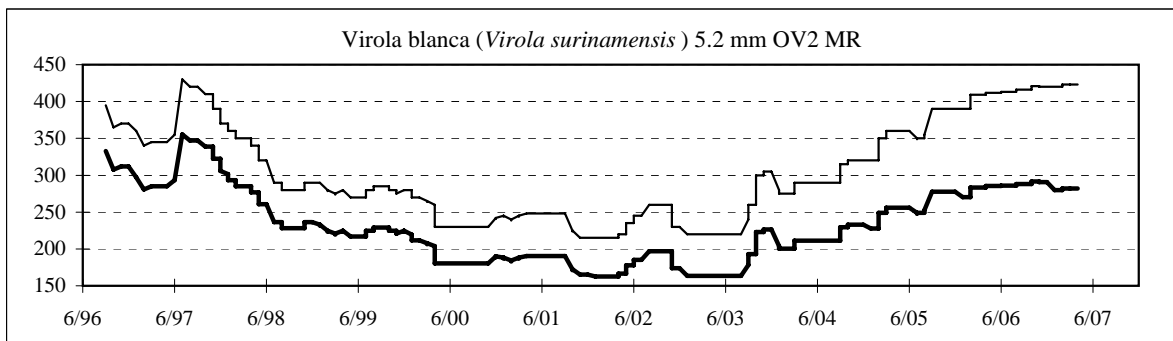
#### 4-3-b. Precios de contrachapados de exportación de Malasia, 1996-2006

Las líneas oscuras indican precios FOB en US\$ 1990 constante por metro cúbico (deflactados con el índice de precios al consumidor del FMI para los países industrializados). Las líneas normales muestran las tendencias de precios FOB nominales.



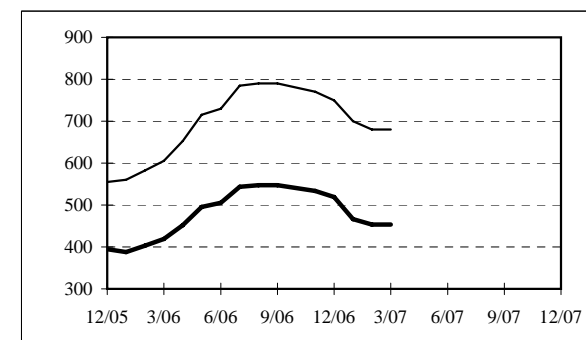
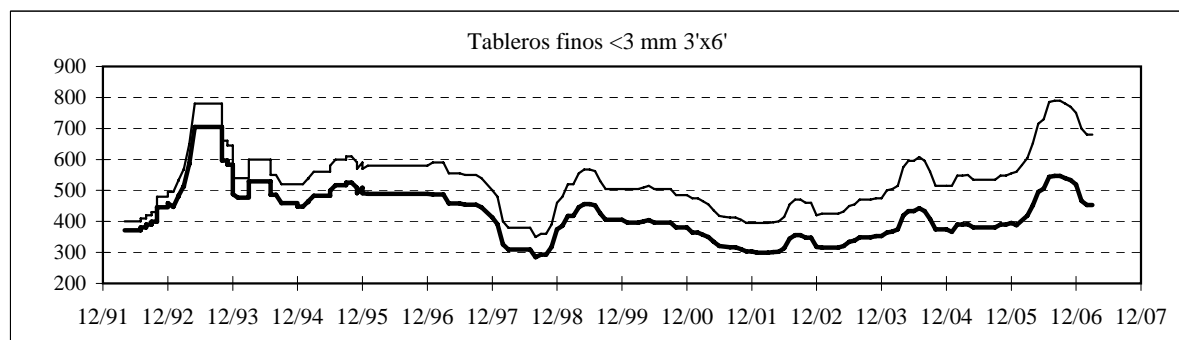
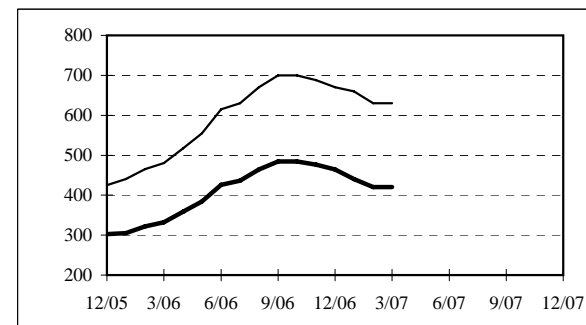
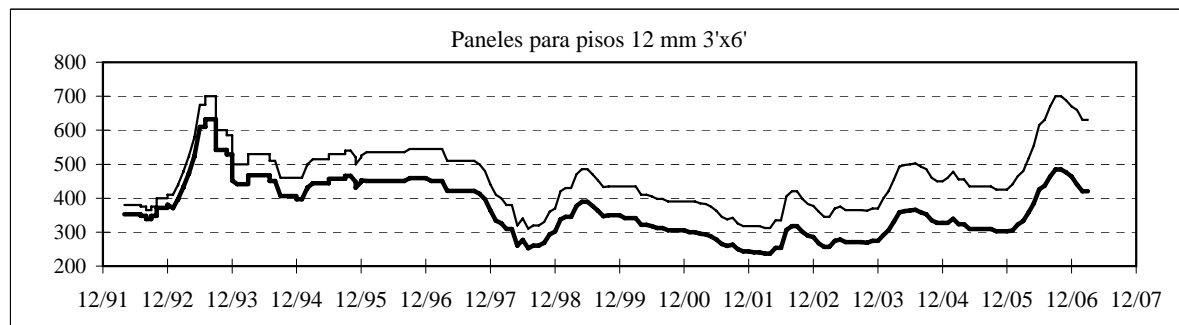
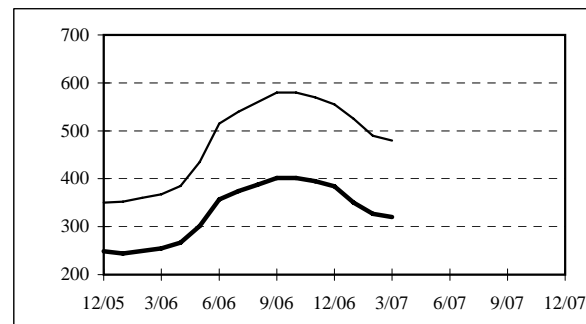
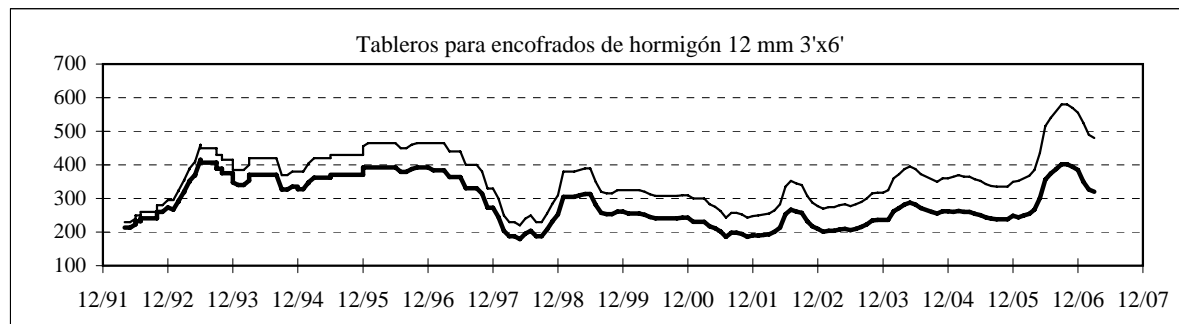
#### 4-3-c. Precios de contrachapados de exportación de Brasil, 1996-2006

Las líneas oscuras indican precios FOB en US\$ 1990 constante por metro cúbico (deflactados con el índice de precios al consumidor del FMI para los países industrializados). Las líneas normales muestran las tendencias de precios FOB nominales.



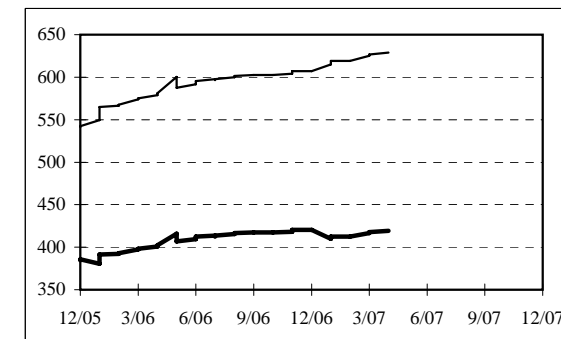
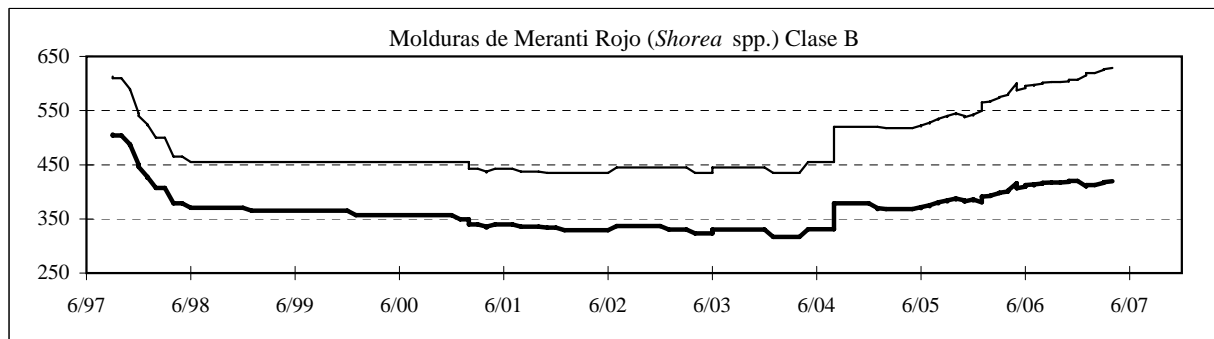
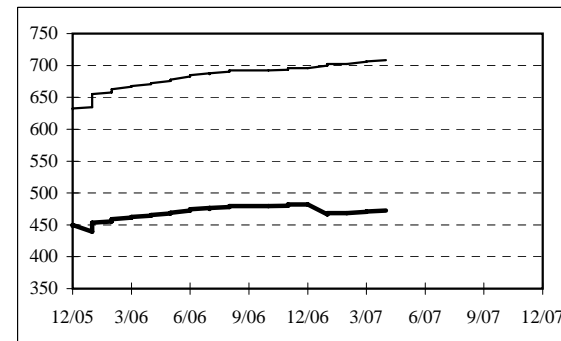
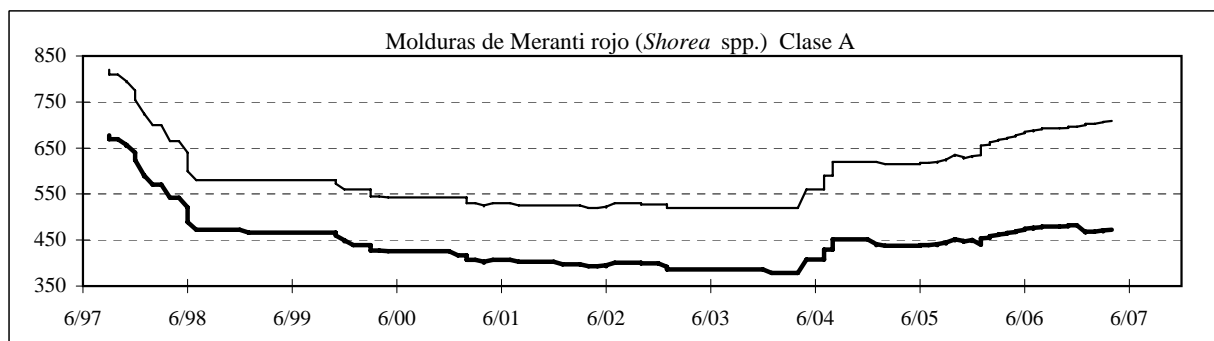
#### 4-3-d. Precios de contrachapados importados en Japón, 1992-2006

Las líneas oscuras indican precios FOB en US\$ 1990 constante por metro cúbico (deflactados con el índice de precios al consumidor del FMI para los países industrializados). Las líneas normales muestran las tendencias de precios FOB nominales. Todos los precios son C&F de Indonesia a Japón. Para todos los productos la calidad es B/BB resistente a la humedad.



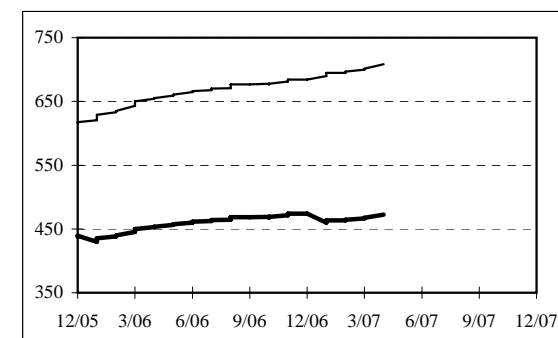
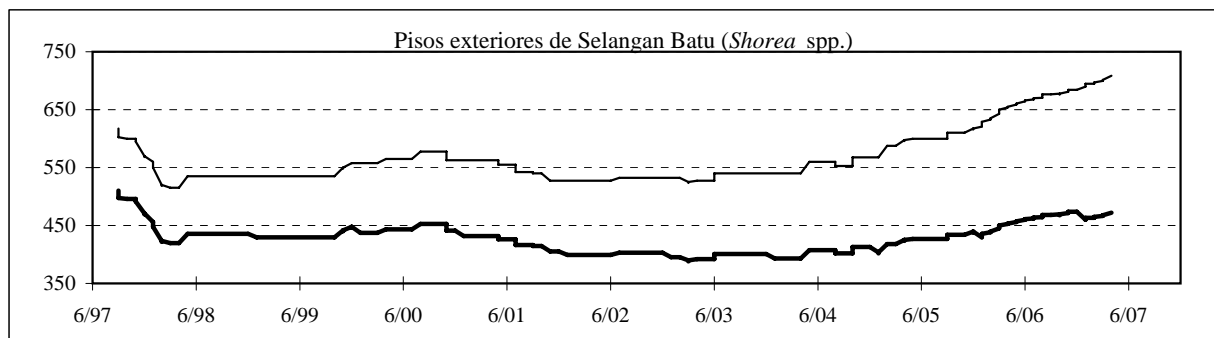
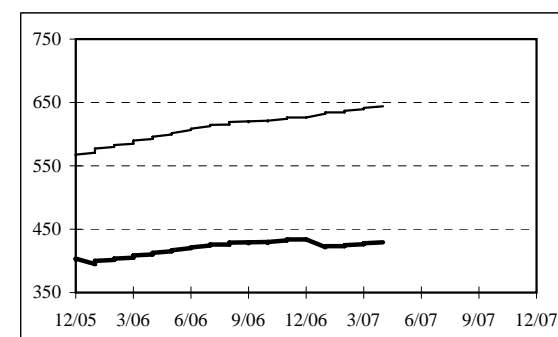
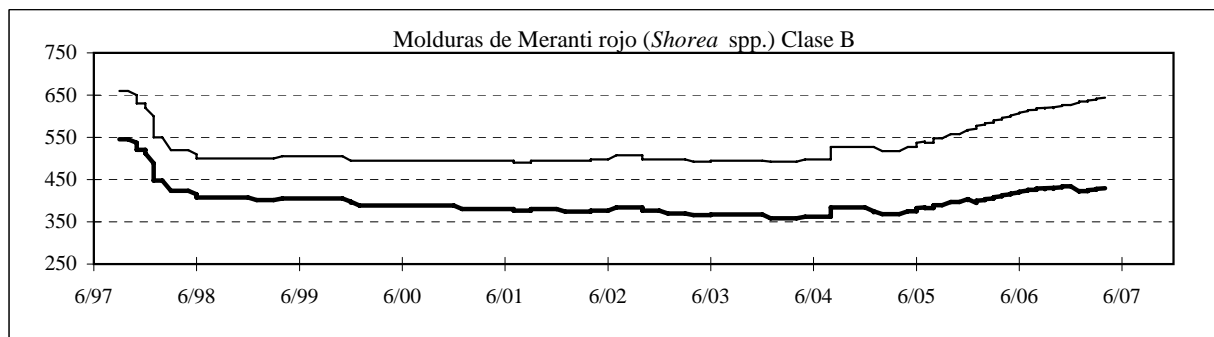
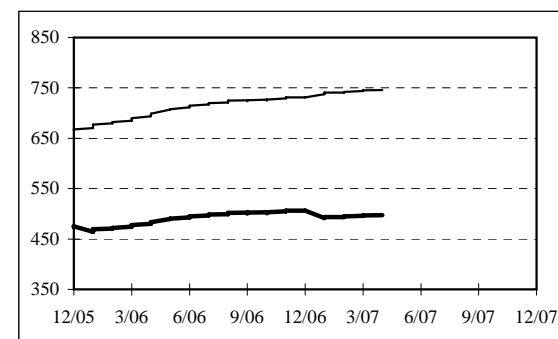
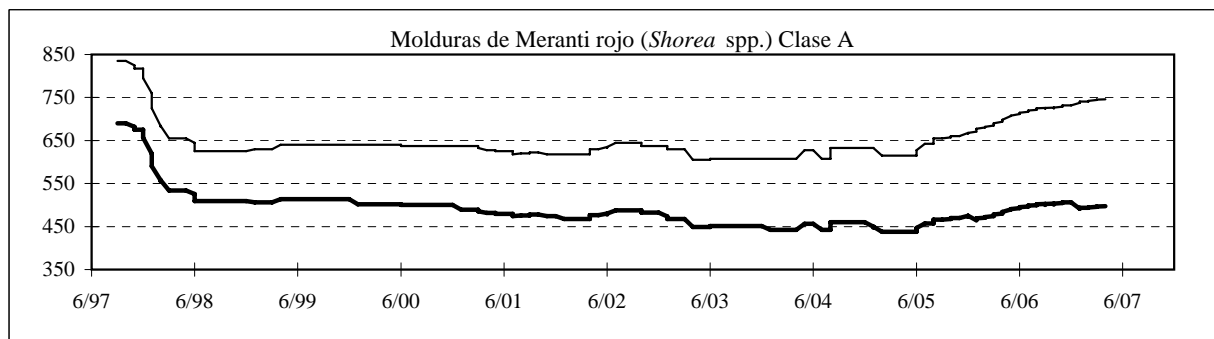
#### 4-4-a. Precios de los productos madereros de elaboración secundaria de Indonesia, 1997-2006

Las líneas oscuras indican precios FOB en US\$ 1990 constante por metro cúbico (deflactados con el índice de precios al consumidor del FMI para los países industrializados). Las líneas normales muestran las tendencias de precios FOB nominales. Todos los precios son FOB, Indonesia.



#### 4-4-b. Precios de los productos madereros de elaboración secundaria de Malasia, 1997-2006

Las líneas oscuras indican precios FOB en US\$ 1990 constante por metro cúbico (deflactados con el índice de precios al consumidor del FMI para los países industrializados). Las líneas normales muestran las tendencias de precios FOB nominales. Todos los precios son FOB, Malasia.



#### 4-4-c. Precios de muebles y componentes de muebles de Malasia, 1997-2006

Las líneas oscuras indican precios FOB en US\$ 1990 constante por metro cúbico (deflactados con el índice de precios al consumidor del FMI para los países industrializados). Las líneas normales muestran las tendencias de precios FOB nominales. Todos los precios son FOB, Malasia.

